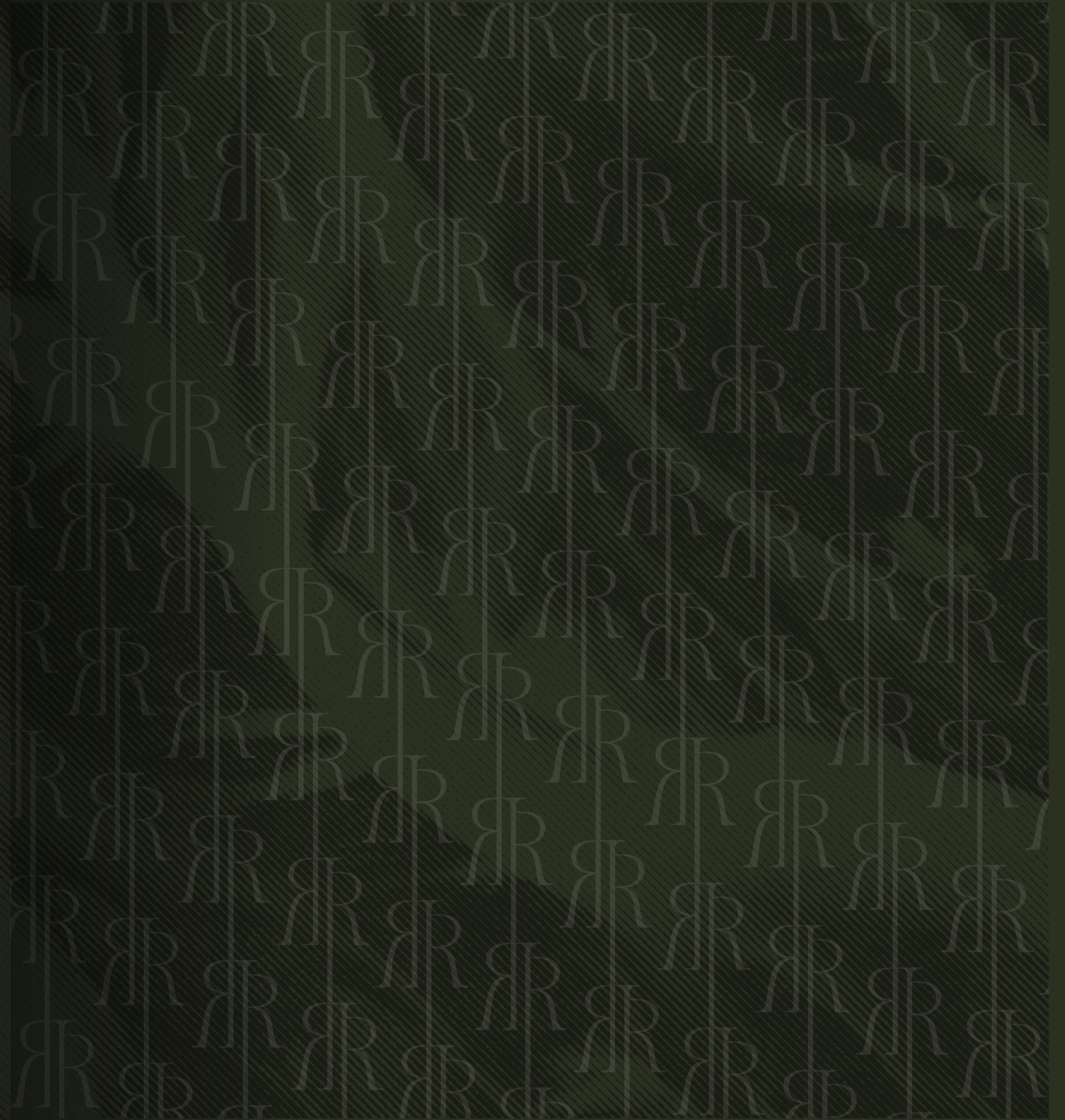


ريخانيا

الخليج التجاري



رمز الفخامة في الخليج التجاري



· I ·

البناء والتصميم المعماري

صفحة 06

· II ·

الموقع وأسلوب الحياة

صفحة 14

· III ·

المرافق

صفحة 22

صفحة 4

· IV ·

الشقق السكنية

صفحة 48

· V ·

مخطط الوحدات

صفحة 66

· VI ·

المطور العقاري

صفحة 92

الفهرس



أيقونة معمارية

ريغاليا من ديار . الخليج التجاري



البناء
والتصميم المعماري

صفحة 6



إبداع يتخطى حدود الكمال

بفضل تصميمه المذهل والفريد من نوعه، يعكس برج ريغاليا من ديار أسلوب الحياة الراقية الممزوج بأعلى مستويات الفخامة والتميز. تم تصميم برج ريغاليا بعناية فائقة لأولئك الذين يبحثون عن أدق التفاصيل في كل شيء، فهو يجسد الرقي في أفضل صورة.

أناقة تتحدث عن نفسها.

يحتفي التصميم المعماري لبرج ريفاليا بالهبة والفخامة ويرتقي بالأناقة إلى مستوى جديد. تصميم عصري مذهل وفاخر وغني بالتفاصيل المميزة. وبفضل الواجهة المصممة بعناية بحس جمالي ومعاصر، يعتبر البرج علامة فارقة تميزه عن جميع ما حوله.

تضفي التفاصيل الدقيقة والنوافذ الزجاجية الفاخرة والزخارف العلوية على التصميم المعماري لمسة من الأصالة والأناقة المعاصرة. أما الواجهة فتعكس أعلى مستويات التناغم بين الكفاءة الهندسية وجودة البناء.

كمال مطلق.

ويعكس التصميم الجريء والذي تم وفق أعلى المواصفات اللمسات الجمالية الدقيقة والكمال المطلق في جميع تفاصيله على امتداد الواجهة.

وتتناغم العناصر المعمارية مع المشهد الخلفي المذهل لتجعل البرج متعة حقيقة للنظر.

مواد طبيعية تمتاز بالأناقة.

البناء والتصميم المعماري



يرتفع البرج السكني الفاخر المكون من 70 طابقاً ليعانق السماء بارتفاع 331 متراً في منطقة الخليج التجاري، إحدى أكثر المناطق الحديثة تميزاً في دبي.

يحتضن البرج تشكيلة فريدة من الشقق الأنيقة والغنية بالتفاصيل والتي تتنوع بين شقق الاستوديو وغرفة واحدة وغرفتين وثلاث غرف نوم، بالإضافة إلى وحدات الدوبلكس والبنتهاون المذهلة. يتميز البرج بتصميم معماري مذهل وتصاميم داخلية لا مثيل لها ومنصة مليئة بمرافق الراحة تم تصميمها بدقة لتوفير أعلى مستويات الرفاهية. وبفضل التفاصيل المتناغمة والمفعمة بالجمال، تعكس الشقق السكنية معاني الأصالة والعراقة بأبهى صورها.

وبفضل هذا التناغم، وأسلوب العيش الغني بوسائل الراحة، والتصاميم الداخلية المصممة بعناية، ستجد البهجة تحيط بك من كل جانب.

صفحة 10





موقع لا مثيل له



الموقع
وأسلوب الحياة



نافورة دبي

استمتع بالحياة وسط المدينة



على مقربة من مناطق التسوق
وأسلوب الحياة الفاخر.

تمتاز منطقة الخليج التجاري بطابعها الفريد
بفضل مناطق الجذب الموجودة فيها. وبفضل
الموقع المثالي الذي يوفر لك العديد من
الخيارات، سيكون هناك على الدوام شيء ما
يجذب اهتمامك إذ تتوفر بالقرب منك العديد
من مناطق التسوق والاستجمام والمطاعم
والترفيه. وبفضل خطوط النقل المميزة
ومحطات المترو، لن تواجه أي مشكلة في
التنقل. يقع ريغاليا على بعد 10 دقائق من حي
دبي للتصميم وقناة دبي المائية وعلى بعد
٥٠ دقيقة من مطار دبي الدولي.



في قلب دبي

يمتاز برج ريغاليا بموقعه المثالي، حيث يقع في منطقة الخليج التجاري،
إحدى أهم المناطق في دبي ليحظى المقيمون فيه بعنوان مميز
يصلهم بأنحاء المدينة بمنتهى السهولة. ويقع البرج في منطقة تصل
بين شارعين رئيسيين وهما شارع الخيل وشارع الشيخ زايد.

ولأنه يقع في واحد من أشهر أحياء دبي، ستشعر بأنك على اتصال دائم بتفاصيل الحياة العصرية حيث تجد أرقى وأفضل المرافق الترفيهية والثقافية والاجتماعية على مقربة منك.

تعتبر منطقة الخليج التجاري والمناطق المجاورة مثل داون تاون دبي ومركز دبي المالي العالمي ومجمع "سيتي ووك" من أرقى المناطق في دبي لما توفره من مطاعم وفنادق فاخرة ومقاهي راقية ومتاجر متنوعة ومؤسسات مالية رائدة ومنتزهات أنيقة وعدد لا متناهي من الأنشطة الترفيهية. الموقع المميز يتيح لك الوصول إلى كل ما تحتاجه بمنتهى السهولة.

الفنادق (في الخليج التجاري)

1. ذا اوبس - مي من مليا
2. في هوتيل
3. جي دبليو ماريوت ماركي

ترفيه، تسوق، فن

1. مراسي الخليج التجاري
2. قناة دبي المائية
3. سيتي ووك وبوكس بارك
4. مضمار ميدان
5. دبي مول
6. مول الإمارات
7. ميدان ون مول
8. حي دبي للتصميم

المنتزهات

1. حديقة مراسي
2. حديقة التزلج الخليج التجاري
3. حديقة الصفا
4. حديقة البرج
5. محمية رأس الخور
6. حديقة زعبيل

الفنادق (في الجوار)

4. فندق أرمان دبي
5. فندق العنوان دبي
6. فندق شنغريلا
7. ريتز كارلتون (مركز دبي المالي العالمي)
8. فور سيزونز (مركز دبي المالي العالمي)

التعليم

- 1- الجامعة الكندية دبي
- 2- كلية مكتوم بن حمدان الجامعية لطب الأسنان
- 3- المدارس علي شارع الوصل

المناطق التجارية

1. خليج التجاري
2. مركز دبي التجاري العالمي
3. مركز دبي المالي العالمي
4. الأبراج التجارية في شارع الشيخ زايد
5. تيكوم
6. مدينة دبي للإنترنت ومدينة الإعلام

القطاع الصحي

1. مدينة دبي الطبية
2. ميدي سنتر في الداون تاون
3. ميدي كلينيك دبي مول



خريطة الموقع المميز

الموقع وأسلوب الحياة

مركز دبي
المالي العالمي

خور دبي

دبي كريك هاربور

محمية رأس
الخور بدبي

حي دبي للتصميم

وسط المدينة/
دبي مول

قناة دبي المائية

شاطئ جميرا

حديقة الصفا

الخليج التجاري



مدينة محمد بن راشد

مضمار ميدان
ونادي الجولف



فن الحياة

III

المرافق

تمتد المنطقة المخصصة لوسائل الراحة والغنية بالتفاصيل المميزة على مساحة تصل إلى 15,000 قدم مربع وتوفر مجموعة فريدة من المرافق التي تلائم الحياة العصرية في جميع فصول السنة. وتشتمل المرافق التي يمكن الوصول إليها في أي وقت على حوض سباحة خارجي دون حواف وصالة ألعاب رياضية عائلية واستراحة للسكان ومطبخ شتوي وركن العصائر وجناح لرياضة اليوغا ومقصورات للاسترخاء وحديقة رائعة وحوض سباحة للأطفال وجاكوزي وغيرها الكثير. لذلك فإن برج ريغاليا هو المكان المثالي لمحبي الراحة والاسترخاء.



جناح اليوغا لمحبي الراحة والاسترخاء.



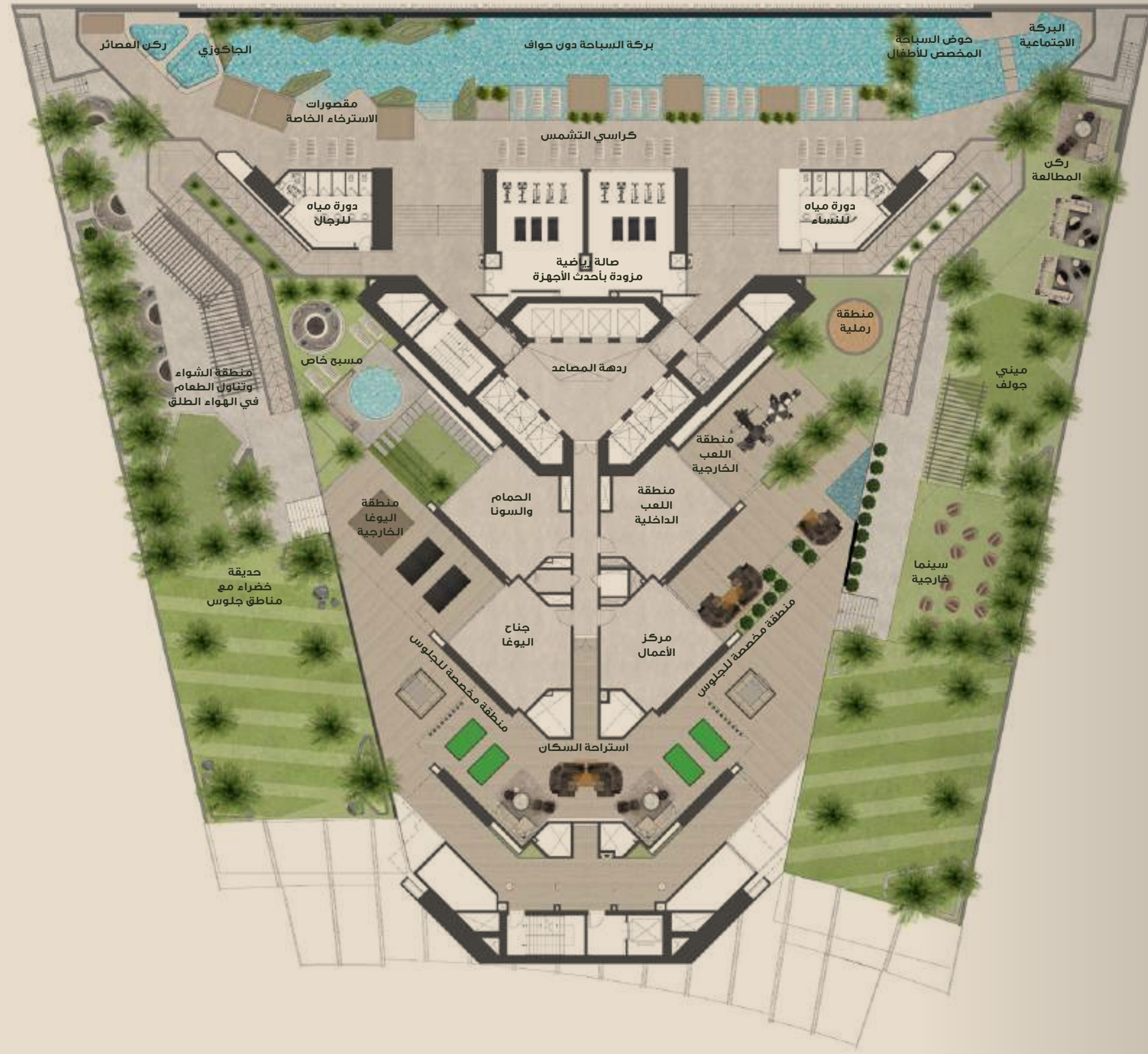
استمتع بالراحة والهدوء في منطقة الترفيه والاستجمام.



حوض سباحة كبير يطل على مناظر ساحرة.

مرافق لا مثيل لها

سيرافك ذلك الشعور الرائع بأنك في المكان المناسب. برج ريغاليا هو المكان المناسب لأولئك الذين يتقنون فن الحياة.



المرافق

مرافق اللياقة البدنية والترفيه

1. بركة السباحة دون حواف
2. مقصورات الاسترخاء الخاصة
3. ركن العصائر
4. أحواض الجاكوزي الخاصة
5. صالة رياضية مزودة بأحدث الأجهزة
6. صالة اليوغا والأيروبيك

المرافق الصحية

7. مرافق العناية بالصحة والحمام
8. حديقة خضراء مع مناطق جلوس
9. ركن المطالعة

المرافق الاجتماعية

10. ردهة الاستقبال
11. استراحة السكان
12. منطقة الشواء وتناول الطعام في الهواء الطلق
13. ميني جولف
14. سينما
15. مركز الأعمال
16. منطقة مخصصة للجلوس
17. متاجر البيع بالتجزئة والكافيهات

المرافق المخصصة للأطفال

18. منطقة اللعب الداخلية
19. منطقة اللعب الخارجية
20. حوض السباحة المخصص للأطفال
21. البركة الاجتماعية

ردهة الاستقبال

بفضل تصميمها الراقى والأسقف المرتفعة واللمسات الجمالية المميزة، سيأسرك الجمال المطلق في ردهة الاستقبال المكيفة بمجرد وصولك إليها.

بركة السباحة دون حواف

يعتبر حوض السباحة الخارجي دون حواف والجاكوزي بتصميمها المتقن مكاناً مثالياً للاستمتاع بأشعة الشمس والسباحة. أما مقصورات الاسترخاء الخاصة وكراسي الجلوس تحت الشمس فهي أفضل مكان للراحة والاستجمام. في كل زيارة لمنصة الترفيه، ستترك منطقة السباحة والاستجمام لحظات لا تنسى.

مرافق اللياقة البدنية والترفيه



مقصورات الاسترخاء الخاصة

توفر هذه المقصورات الأنيقة والتي تحيط بها الكراسي المريحة أجواءً فاخرة تبعث على الاستمتاع وتمنحك الخصوصية. وسواء أردت الاستماع إلى الموسيقى الهادئة أو الاسترخاء في الظل، ستجد في هذه المقصورات المريحة المكان الأمثل لك.

صالة رياضية مزودة بأحدث الأجهزة

مارس التمارين الرياضية وحافظ على لياقتك البدنية
في الصالة الرياضية المجهزة بالكامل. تتميز
الصالة بإطلالتها الرائعة على حوض السباحة الكبير
لتستمتعي بمنظر فريد وأنت تمارس رياضتك.



صالة اليوغا والآيروبيك

تتميز صالة اليوغا والآيروبيك بتصميمها التي تدمج بين الأجواء المفتوحة والمغلقة بشكل متناغم وتوفر ملاذاً لتجدد فيه نشاطك بعيداً عن صخب الحياة اليومية، فيما تضيء الواجهات الزجاجية مزيداً من الرخابة وتتيح لك الاستمتاع بالمناظر في الخارج.

مرافق العناية بالصحة والحمام

صممت المرافق الصحية لتوفر لك مكاناً مثالياً لقضاء وقتك وكأنك في إجازة صيفية. جدد نشاطك ودل نفسك في الحمام وغرف البخار والساونا، حيث يضيفي حوض السباحة الخاص جاذبية من نوع خاص على الحمام. أما المقاعد الخارجية فتوفر لك مكاناً مثالياً للتأمل والاسترخاء.

منطقة الشواء وتناول الطعام في الهواء الطلق

استمتعو بتناول الطعام في الهواء الطلق تحت
أشعة الشمس الصباحية أو بإقامة حفلة شواء
برفقة أصدقائكم. ستستمتعون بالتجربة وترغب
بتكرارها مرة أخرى.





منطقة اللعب الداخلية

توفر منطقة اللعب الداخلية تجربة ممتعة مليئة بالمغامرات والمرح والتعلم لأطفالك وتساهم في تنمية قدراتهم. استمتعوا ببناء كوخ على الأشجار مع أطفالك أو شاركهم بعض الألعاب الليلية أو اقض معهم وقتاً ممتعاً في مشاهدة النجوم.



سينما

سواء كنت ترغب بممارسة نشاط ترفيهي تحت ضوء النجوم أو مشاهدة فيلم في المساء برفقة أصدقائك، ستجذبك السينما الخارجية لتجربتها من وقت لآخر.



استراحة السكان

توفر صالة الاستراحة المخصصة لسكان البرج مكاناً فاعلاً ينبض بالحياة والأنشطة الاجتماعية التي تتواصل طوال المساء، وبفضل الفواصل الزجاجية القابلة للطي، يتناغم الوسط الخارجي مع الصالات الداخلية ليضفي على المكان مزيداً من الرخابة والاتساع.



اهتمام بأدق التفاصيل

• IV •

الشقق السكنية

استثنائية بكل معنى الكلمة.

تتناغم التفاصيل الداخلية المفعممة بالإضاءة
مع المناظر الساحرة التي تلوح خلف النوافذ
الزجاجية.

تمتاز الشقق بجو من الأناقة المعاصرة، حيث
توفر التصميم الداخلي المذهلة وأسلوب
العمارة العصرية أعلى مستويات الراحة
والفخامة. وتعكس التفاصيل دقة التصميم
الذي يركز على الجودة المطلقة والجمال
الراقي. وتوفر الغرف الأنيقة المخصصة للحياة
اليومية مساحات مفتوحة واسعة بفضل
الأسقف العالية والنوافذ الكبيرة المحاطة
بإطارات متناسقة، مما يوفر جواً مفعماً
بالخصوصية والراحة. أما المطابخ فتتميز
بتصميمها المفتوح والمريح، فيما تُبرز غرف
النوم روعة التصميم الداخلي الأنيق.



تفاصيل أنيقة في
كل مكان.



شقق سكنية تفمرك
بإضاءة تجدد نشاطك.

الشقق السكنية



تصاميم تنبض بالفخامة.

صمم برج ريغاليا ليكون رمزاً للفخامة والرفاهية. تم بناء الشقق
السكنية على مساحات كبيرة تعكس شخصيتك وذوقك الرفيع.

صفحة 50

غرف المعيشة

اقض أوقاتاً رائعة في غرف المعيشة الواسعة والتي تم تصميمها بعناية كبيرة مع الاهتمام بأدق التفاصيل. ويضفي التصميم المتناغم واللوحات الملونة الرائعة والمواد الطبيعية جاذبية من نوع خاص على التفاصيل الداخلية.

المطبخ

تعكس المطبخ المفتوحة بتصميمها المتقن وتفصيلها المميزة وتجهيزاتها الحديثة أعلى مستويات الجودة والأناقة. تمتاز هذه المطبخ العملية بتجهيزاتها الفاخرة مثل موقد الغاز المدمج وفرن الغاز متعدد الوظائف والثلاجة المدمجة ونظام سحب الروائح بتصميمه التقليدي والغسالة الحديثة.

غرف النوم

استمتعي بمشهد الشروق والغروب من النوافذ الزجاجية الكبيرة والتي تمتد من أرضية غرفة النوم الواسعة إلى السقف. لم يدخر المصممون جهداً في تصميم هذه الغرف لتغمرك بالإضاءة الطبيعية وبالتفاصيل التي تشعرك بالراحة.





الشقق السكنية



صفحة 60







تصميم الشقة المفتوح

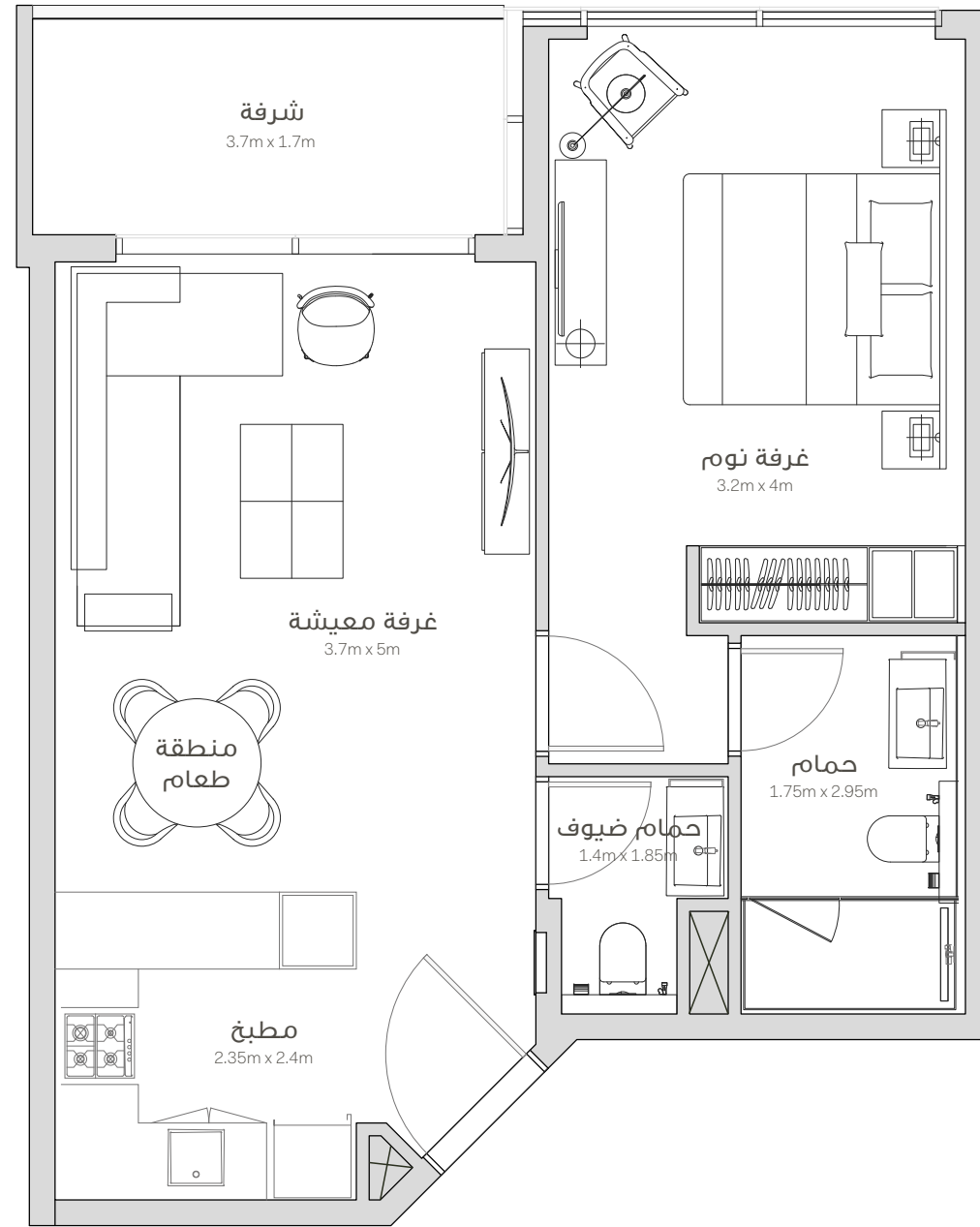


مخطط الوحدات

شقة بغرفة نوم

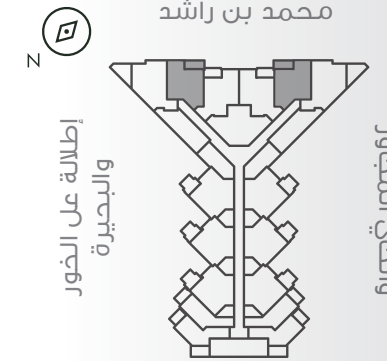
النوع 1BR-B / 687 قدم مربع

الطوابق : 2 إلى 24
 المنطقة الداخلية : 612 قدم مربع
 منطقة الشرفة : 75 قدم مربع
 المساحة الصافية : 687 قدم مربع



موقع الوحدة

إطلالة على الخور ومدينة محمد بن راشد

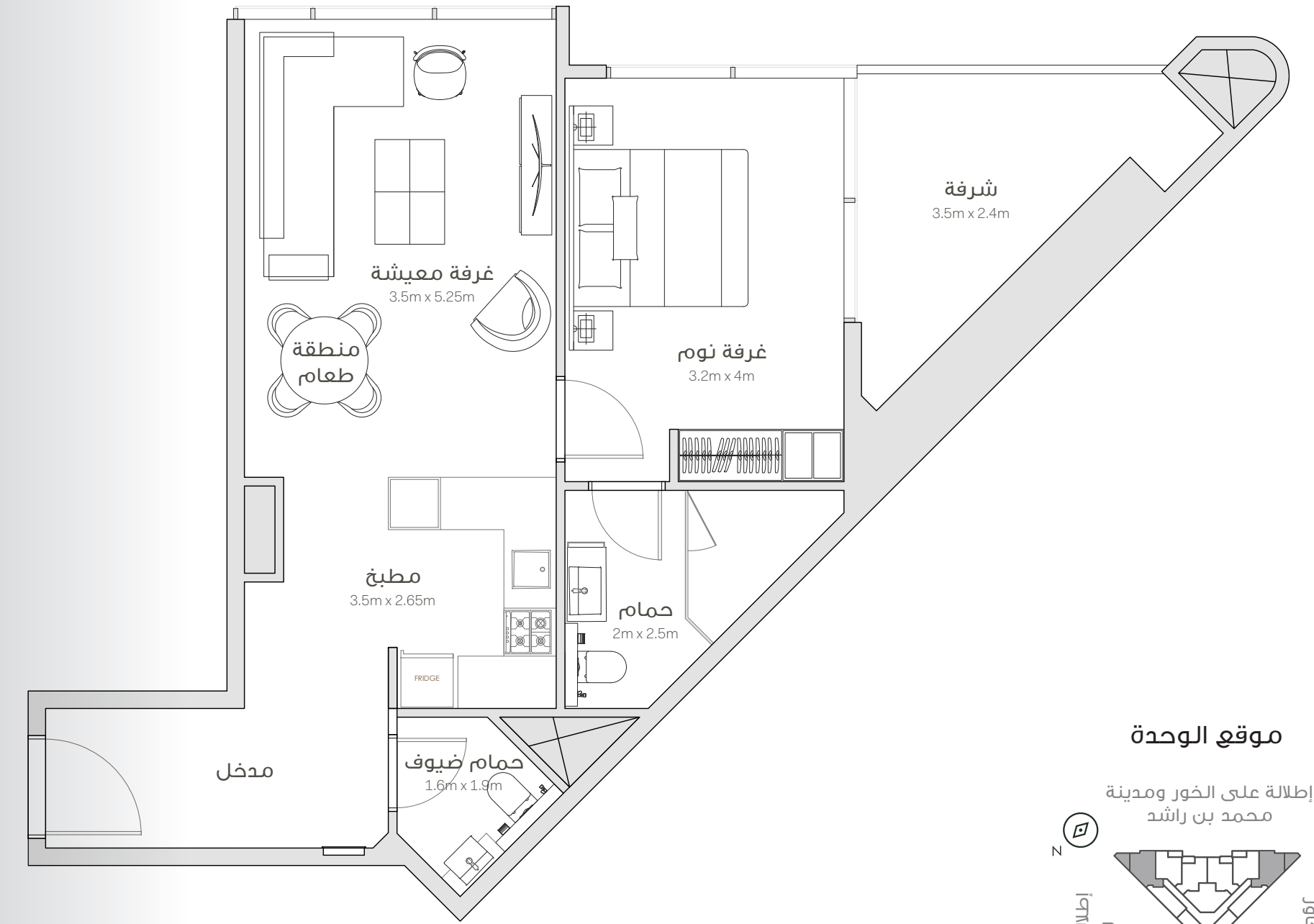


جميع الصور والمخططات والتصاميم والمعلومات والبيانات والتفاصيل الواردة في هذا الدليل هي مجرد أمثلة إرشادية وقد يتم تغييرها في أي وقت وفقاً للتصاميم النهائية للمشروع والموافقات التنظيمية وأذونات التخطيط.

شقة بغرفة نوم

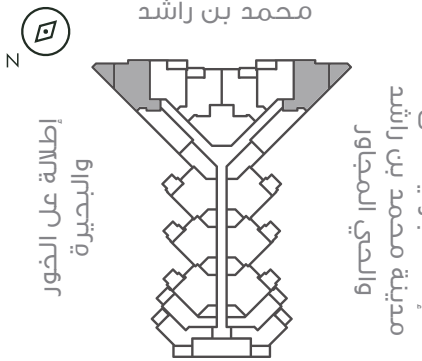
النوع 1BR-A / 805 قدم مربع

الطوابق : 2 إلى 24
 المنطقة الداخلية : 690 قدم مربع
 منطقة الشرفة : 115 قدم مربع
 المساحة الصافية : 805 قدم مربع



موقع الوحدة

إطلالة على الخور ومدينة محمد بن راشد

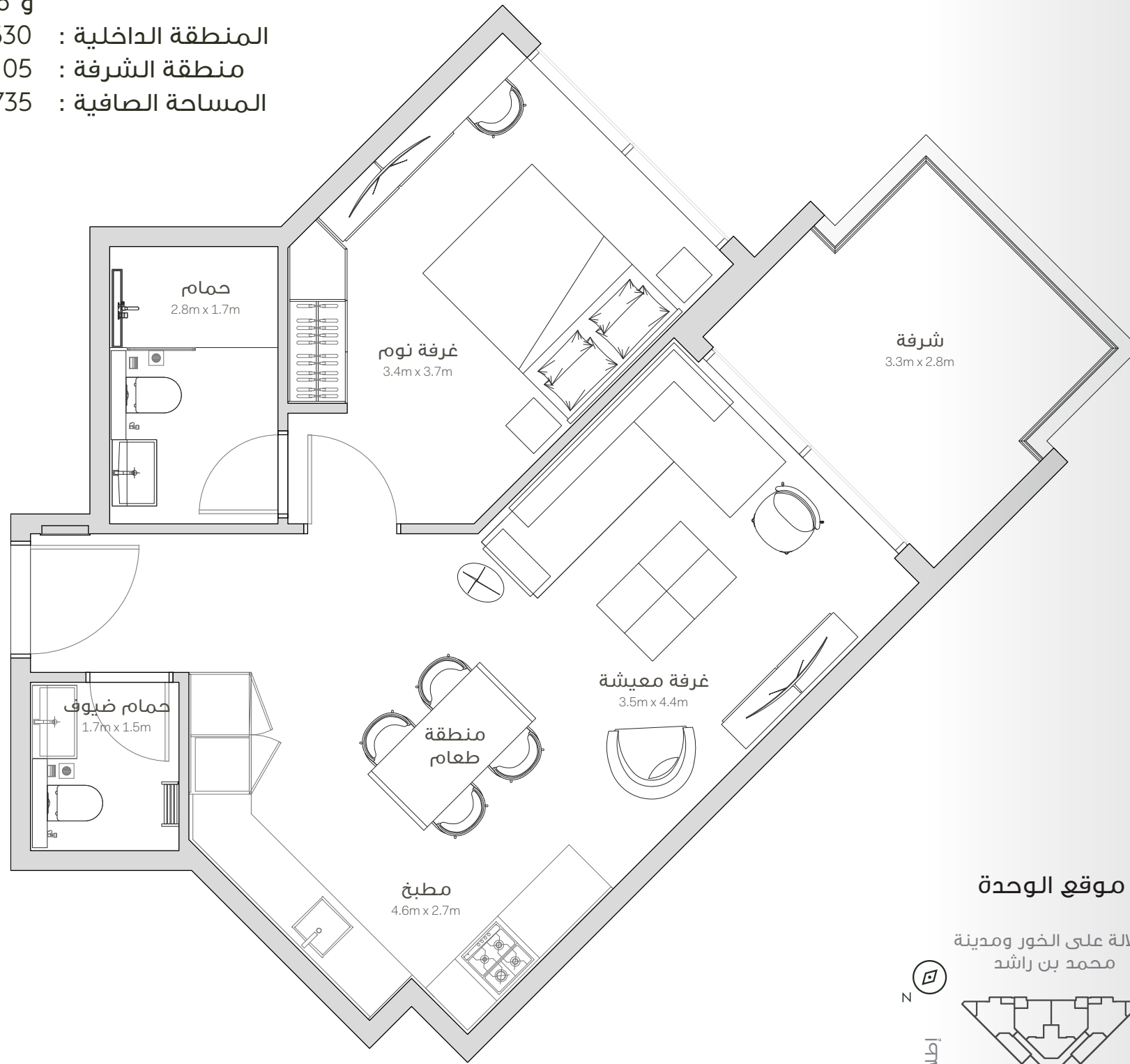


جميع الصور والمخططات والتصاميم والمعلومات والبيانات والتفاصيل الواردة في هذا الدليل هي مجرد أمثلة إرشادية وقد يتم تغييرها في أي وقت وفقاً للتصاميم النهائية للمشروع والموافقات التنظيمية وأذونات التخطيط.

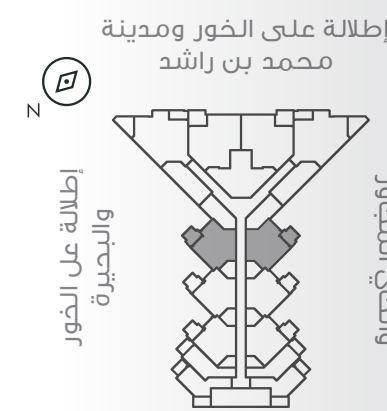
شقة بخرفة نوم

النوع 1BR-D / 735 قدم مربع

الطوابق : 3 إلى 26 و 28 إلى 54
و 56 إلى 68
المنطقة الداخلية : 630 قدم مربع
منطقة الشرفة : 105 قدم مربع
المساحة الصافية : 735 قدم مربع



موقع الوحدة



إطلالة على الخور ومدينة محمد بن راشد

إطلالة على الخور والبحيرة

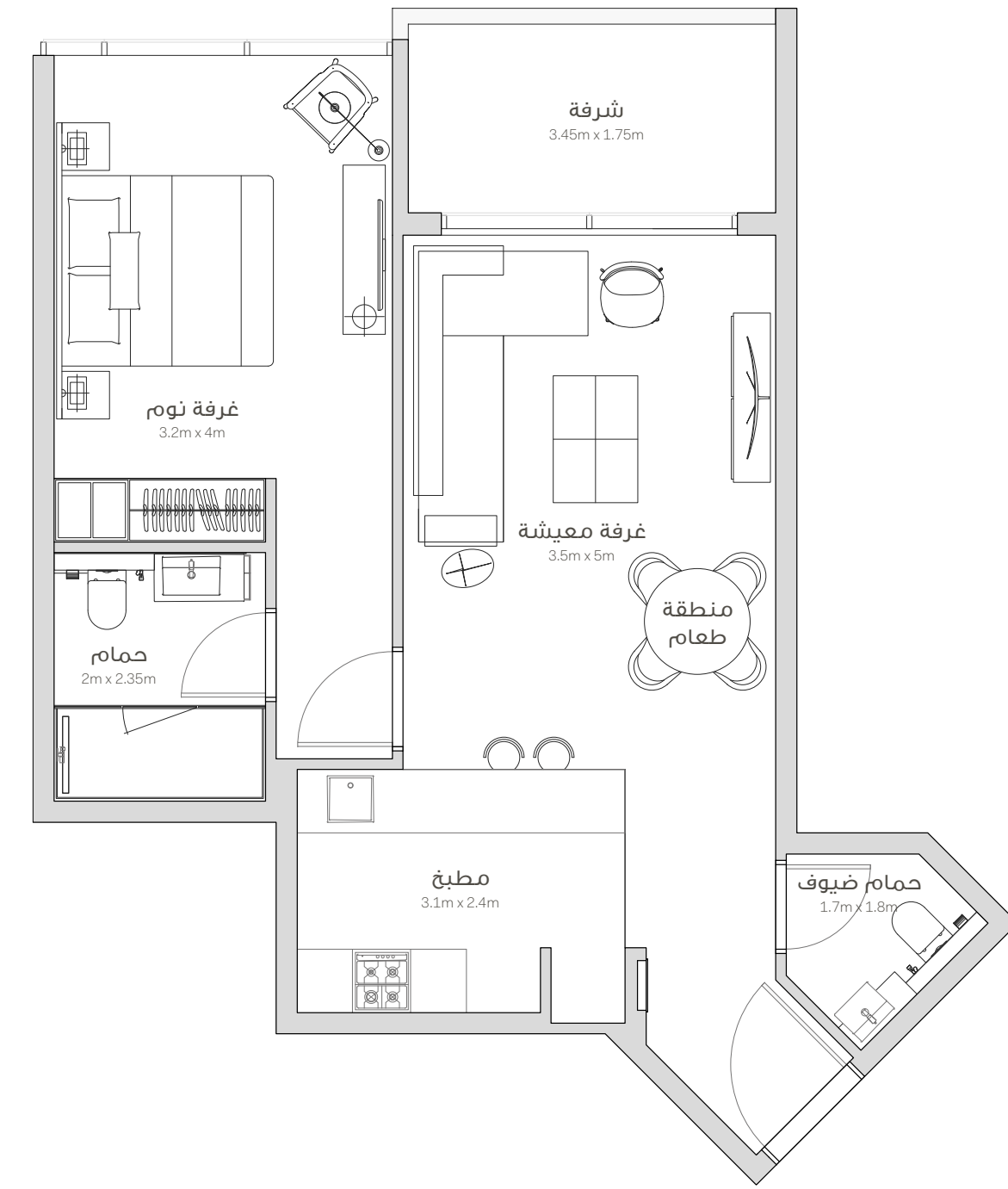
إطلالة على الخور والبحيرة

جميع الصور والمخططات والتصاميم والمعلومات والبيانات والتفاصيل الواردة في هذا الدليل هي مجرد أمثلة إرشادية وقد يتم تغييرها في أي وقت وفقاً للتصاميم النهائية للمشروع والموافقات التنظيمية وأذونات التخطيط.

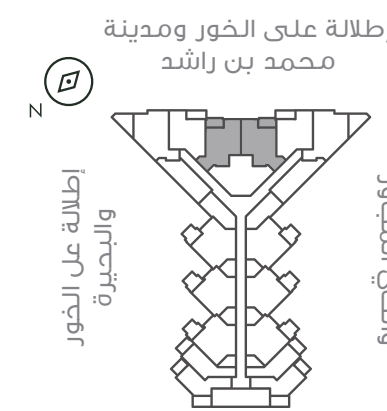
شقة بخرفة نوم

النوع 1BR-C / 732 قدم مربع

الطوابق : 2 إلى 24
المنطقة الداخلية : 652 قدم مربع
منطقة الشرفة : 80 قدم مربع
المساحة الصافية : 732 قدم مربع



موقع الوحدة



إطلالة على الخور ومدينة محمد بن راشد

إطلالة على الخور والبحيرة

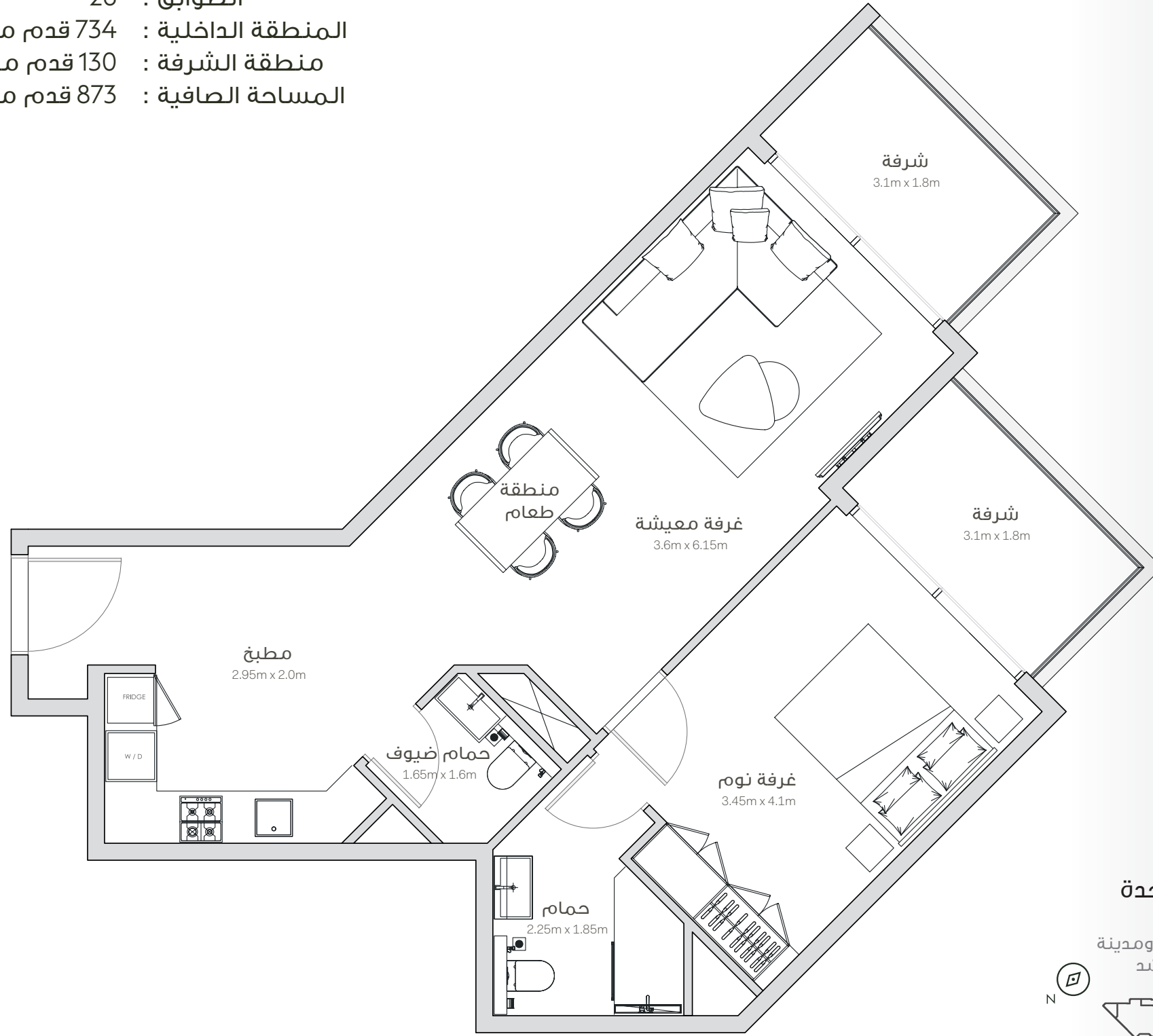
إطلالة على الخور والبحيرة

جميع الصور والمخططات والتصاميم والمعلومات والبيانات والتفاصيل الواردة في هذا الدليل هي مجرد أمثلة إرشادية وقد يتم تغييرها في أي وقت وفقاً للتصاميم النهائية للمشروع والموافقات التنظيمية وأذونات التخطيط.

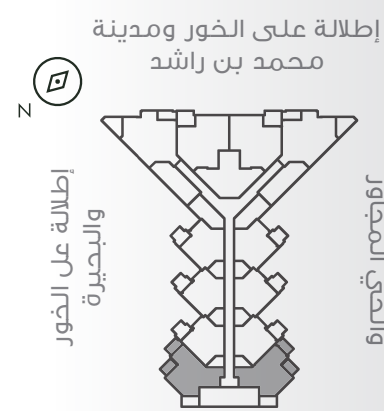
شقة بخرفة نوم

النوع 1BR-F / 873 قدم مربع

الطوابق : 26
 المنطقة الداخلية : 734 قدم مربع
 منطقة الشرفة : 130 قدم مربع
 المساحة الصافية : 873 قدم مربع



موقع الوحدة

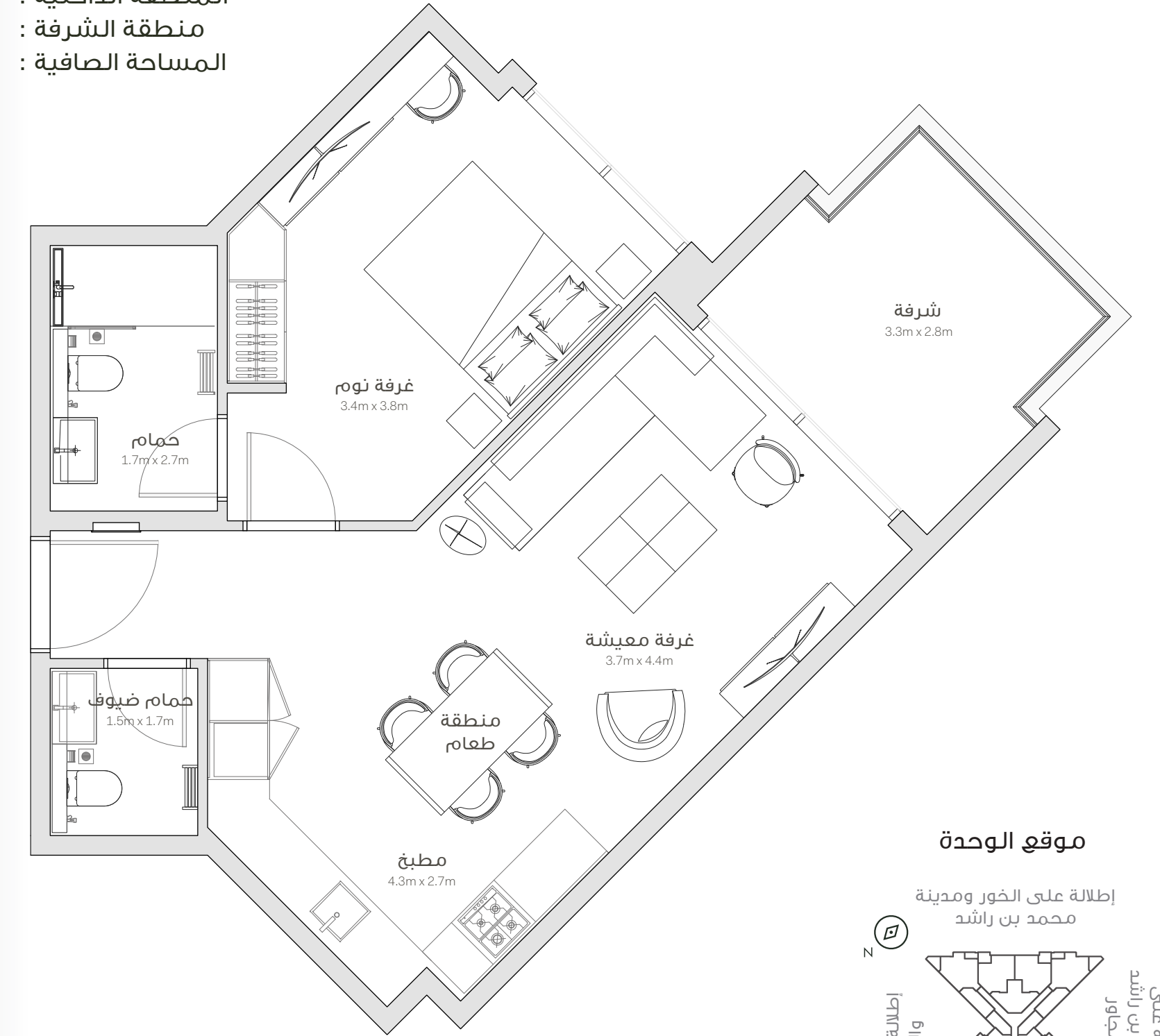


جميع الصور والمخططات والتصاميم والمعلومات والبيانات والتفاصيل الواردة في هذا الدليل هي مجرد أمثلة إرشادية وقد يتم تغييرها في أي وقت وفقاً للتصاميم النهائية للمشروع والموافقات التنظيمية وأذونات التخطيط.

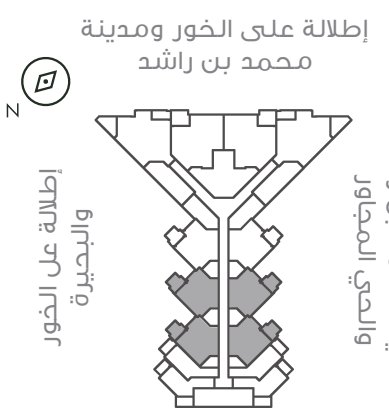
شقة بخرفة نوم

النوع 1BR-E / 715 قدم مربع

الطوابق : 3 إلى 26 و 28 إلى 54
 و 56 إلى 68
 المنطقة الداخلية : 615 قدم مربع
 منطقة الشرفة : 100 قدم مربع
 المساحة الصافية : 715 قدم مربع



موقع الوحدة

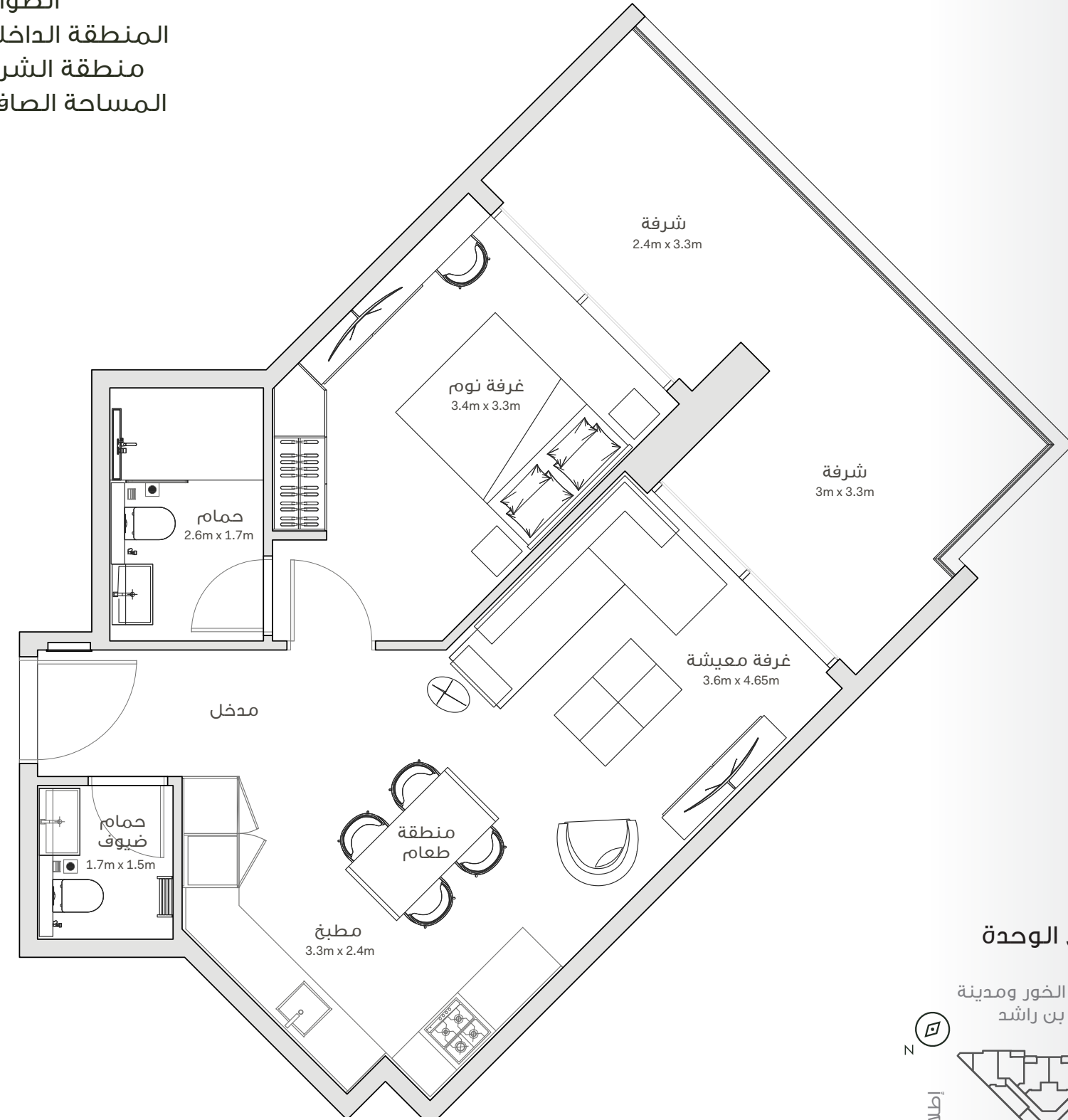


جميع الصور والمخططات والتصاميم والمعلومات والبيانات والتفاصيل الواردة في هذا الدليل هي مجرد أمثلة إرشادية وقد يتم تغييرها في أي وقت وفقاً للتصاميم النهائية للمشروع والموافقات التنظيمية وأذونات التخطيط.

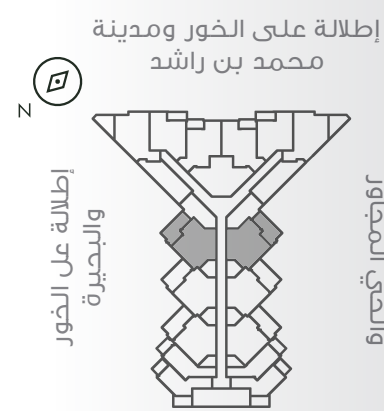
شقة بخرفة نوم

النوع 1BR-DT / 855 قدم مربع

الطوابق : 2
المنطقة الداخلية : 624 قدم مربع
منطقة الشرفة : 231 قدم مربع
المساحة الصافية : 855 قدم مربع



موقع الوحدة

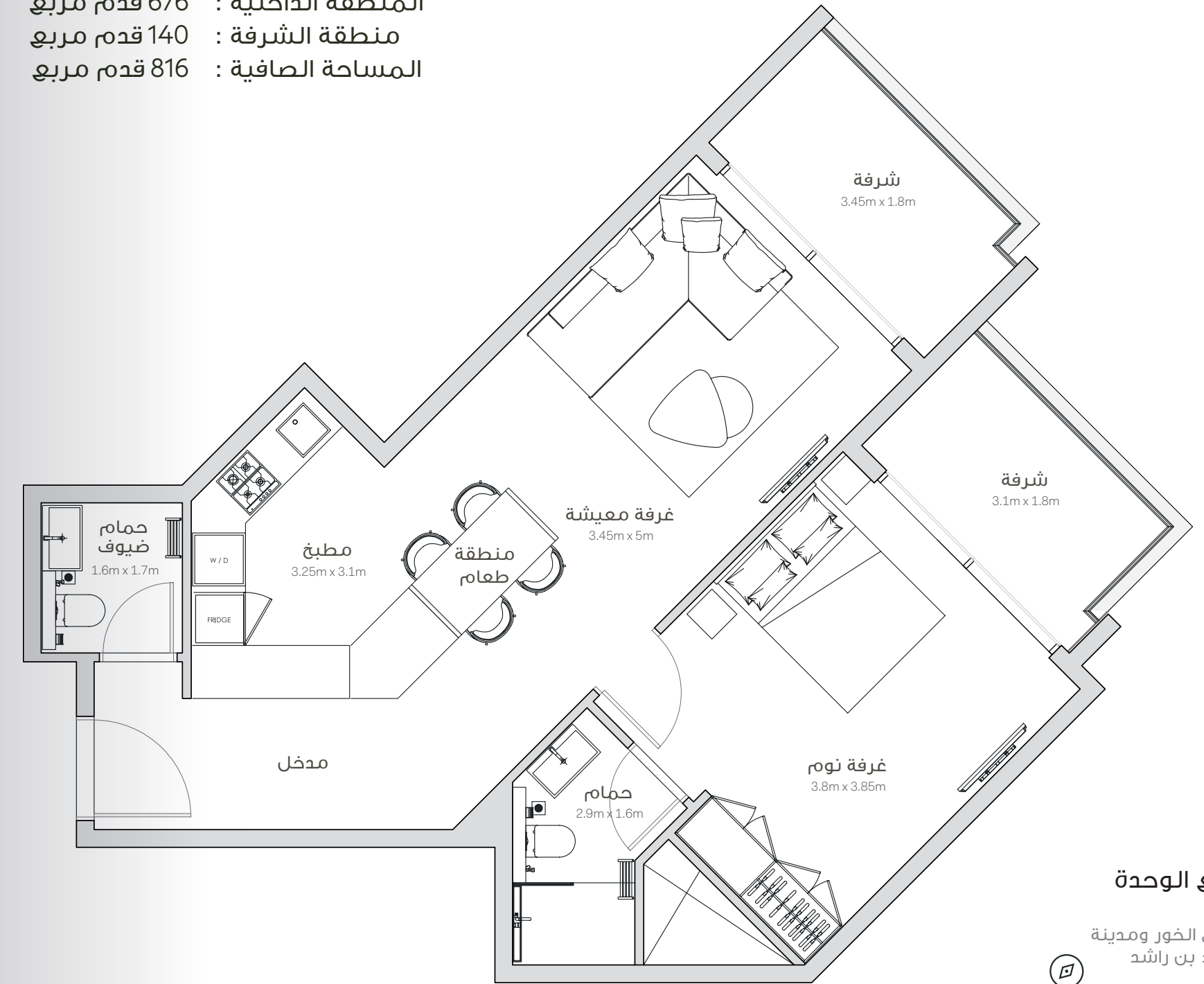


جميع الصور والمخططات والتصاميم والمعلومات والبيانات والتفاصيل الواردة في هذا الدليل هي مجرد أمثلة إرشادية وقد يتم تغييرها في أي وقت وفقاً للتصاميم النهائية للمشروع والموافقات التنظيمية وأذونات التخطيط.

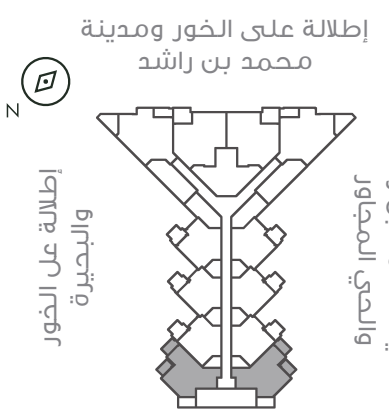
شقة بخرفة نوم

النوع 1BR-C / 816 قدم مربع

الطوابق : 47 إلى 54 و 56 إلى 68
المنطقة الداخلية : 676 قدم مربع
منطقة الشرفة : 140 قدم مربع
المساحة الصافية : 816 قدم مربع



موقع الوحدة

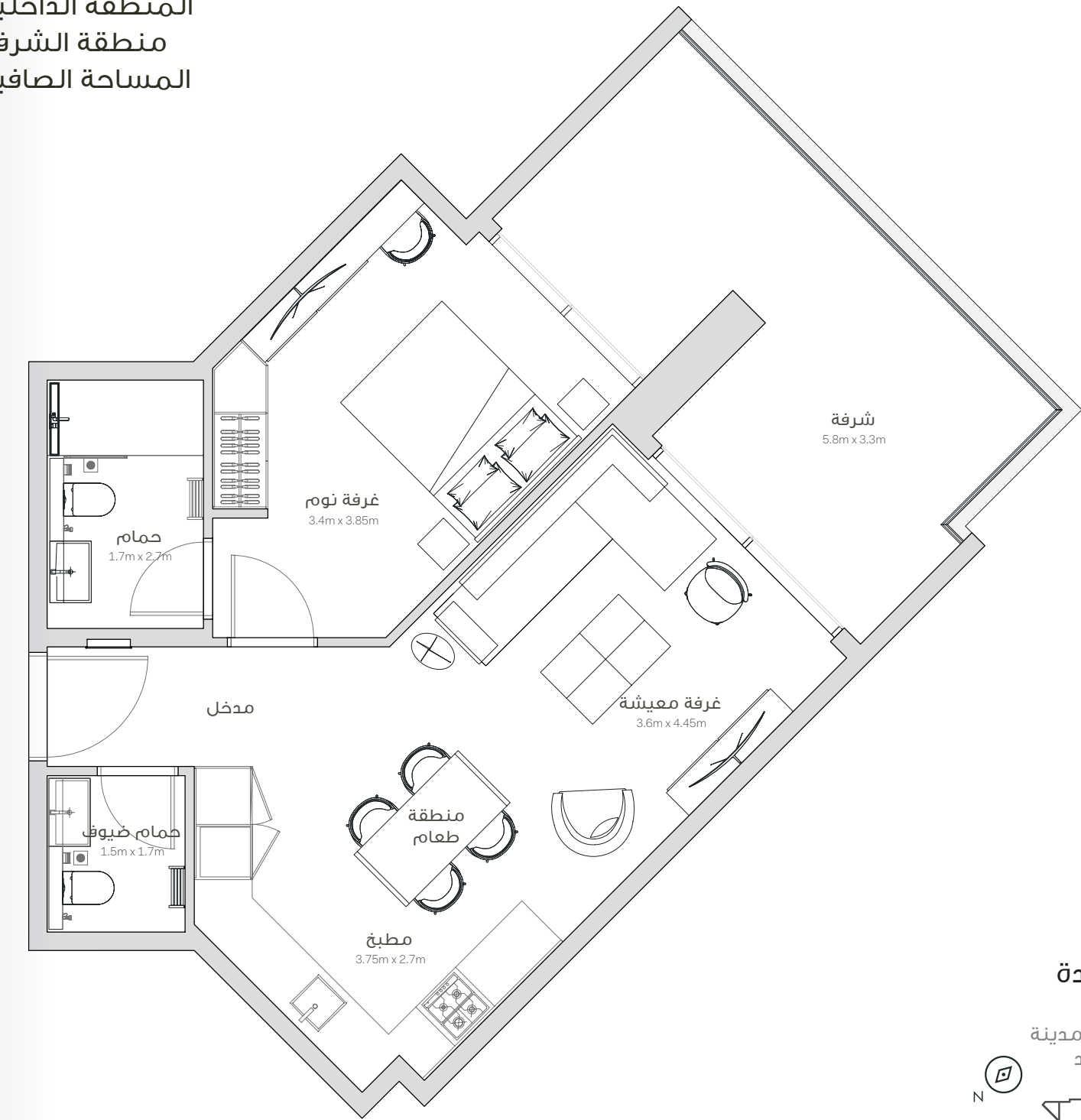


جميع الصور والمخططات والتصاميم والمعلومات والبيانات والتفاصيل الواردة في هذا الدليل هي مجرد أمثلة إرشادية وقد يتم تغييرها في أي وقت وفقاً للتصاميم النهائية للمشروع والموافقات التنظيمية وأذونات التخطيط.

شقة بخرفة نوم

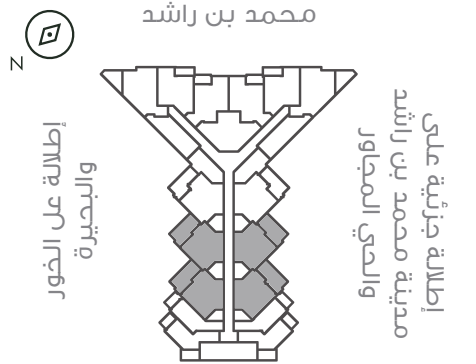
النوع 1BR-ET / 835 قدم مربع

الطابق : 2
المنطقة الداخلية : 609 قدم مربع
منطقة الشرفة : 226 قدم مربع
المساحة الصافية : 835 قدم مربع



موقع الوحدة

إطلالة على الخور ومدينة محمد بن راشد

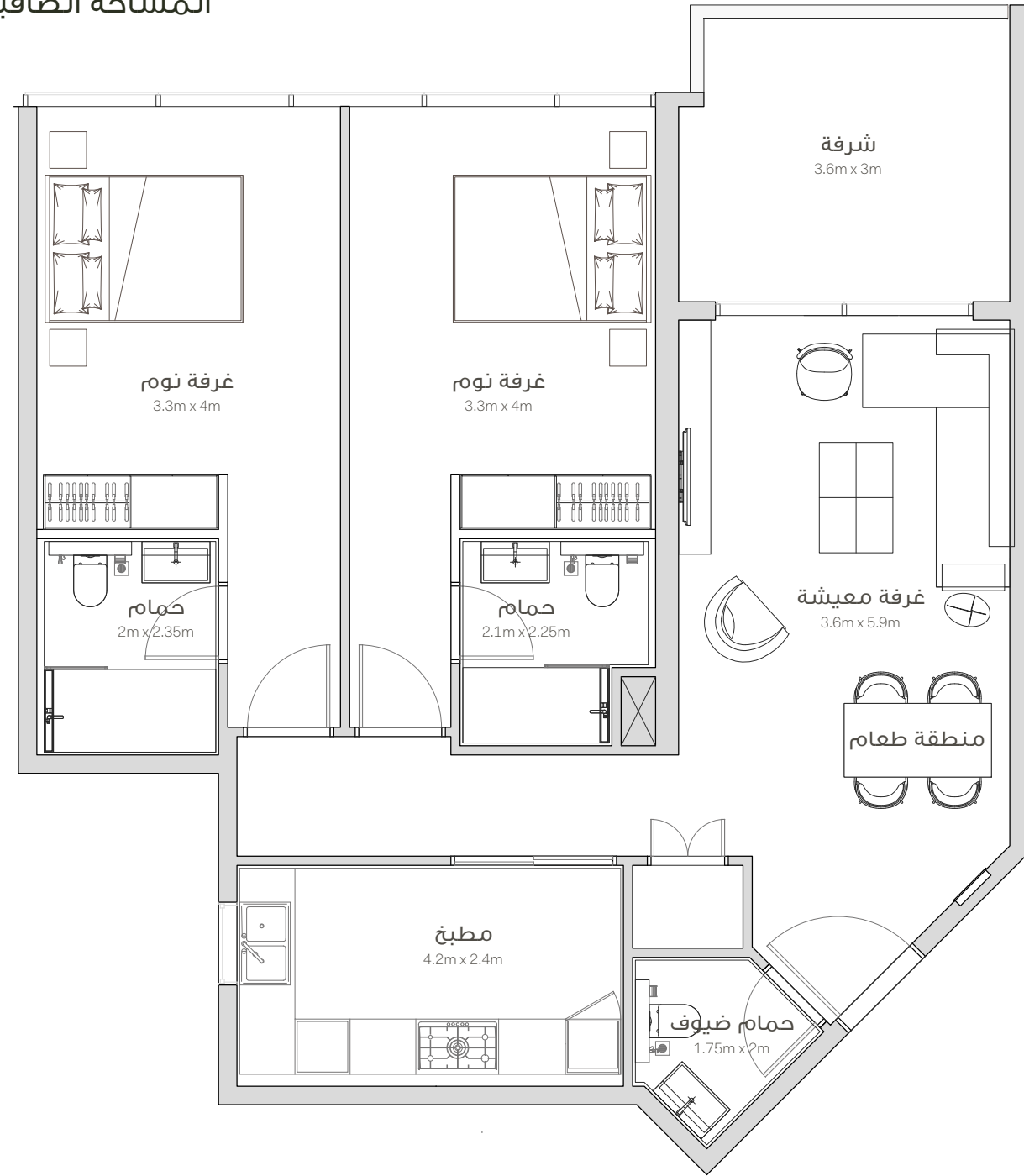


جميع الصور والمخططات والتصاميم والمعلومات والبيانات والتفاصيل الواردة في هذا الدليل هي مجرد أمثلة إرشادية وقد يتم تغييرها في أي وقت وفقاً للتصاميم النهائية للمشروع والموافقات التنظيمية وأدوات التخطيط.

شقة بغرفتي نوم

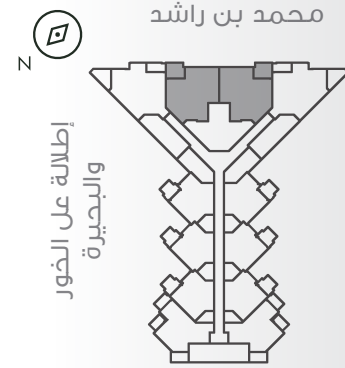
النوع 2BR-B / 1182 قدم مربع

- الطوابق : 25 إلى 54
- المنطقة الداخلية : 1052 قدم مربع
- منطقة الشرفة : 130 قدم مربع
- المساحة الصافية : 1182 قدم مربع



موقع الوحدة

إطلالة على الخور ومدينة محمد بن راشد



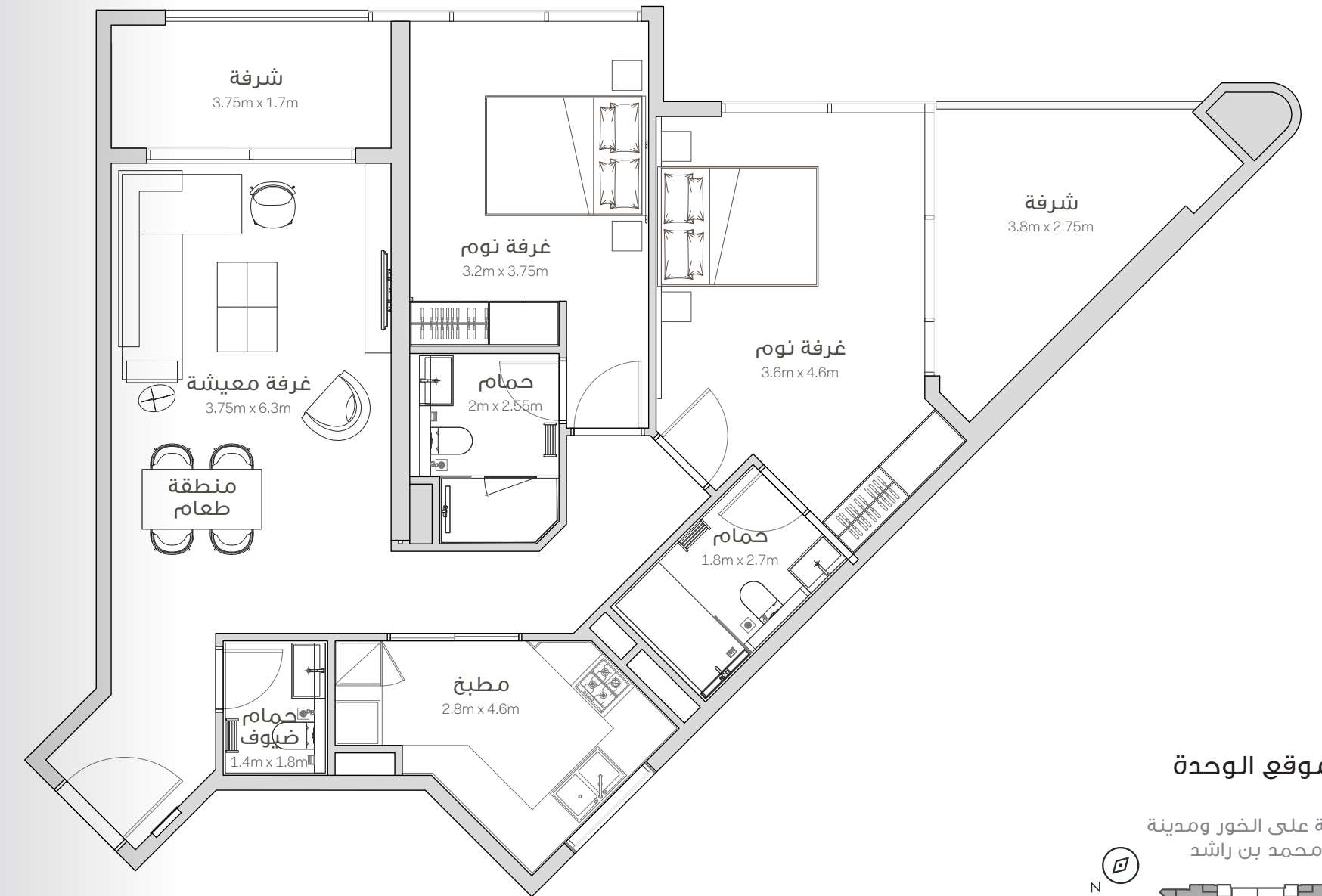
إطلالة على الخور والبحيرة

جميع الصور والمخططات والتصاميم والمعلومات والبيانات والتفاصيل الواردة في هذا الدليل هي مجرد أمثلة إرشادية وقد يتم تغييرها في أي وقت وفقاً للتصاميم النهائية للمشروع والموافقات التنظيمية وأدوات التخطيط.

شقة بغرفتي نوم

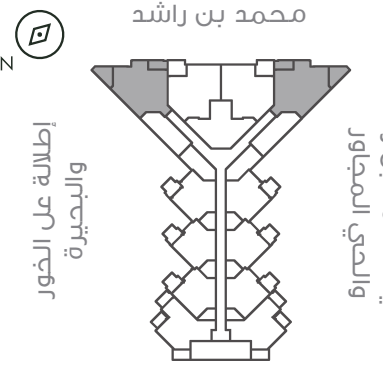
النوع 2BR-A / 1255 قدم مربع

- الطوابق : 25 إلى 54
- المنطقة الداخلية : 1055 قدم مربع
- منطقة الشرفة : 200 قدم مربع
- المساحة الصافية : 1255 قدم مربع



موقع الوحدة

إطلالة على الخور ومدينة محمد بن راشد



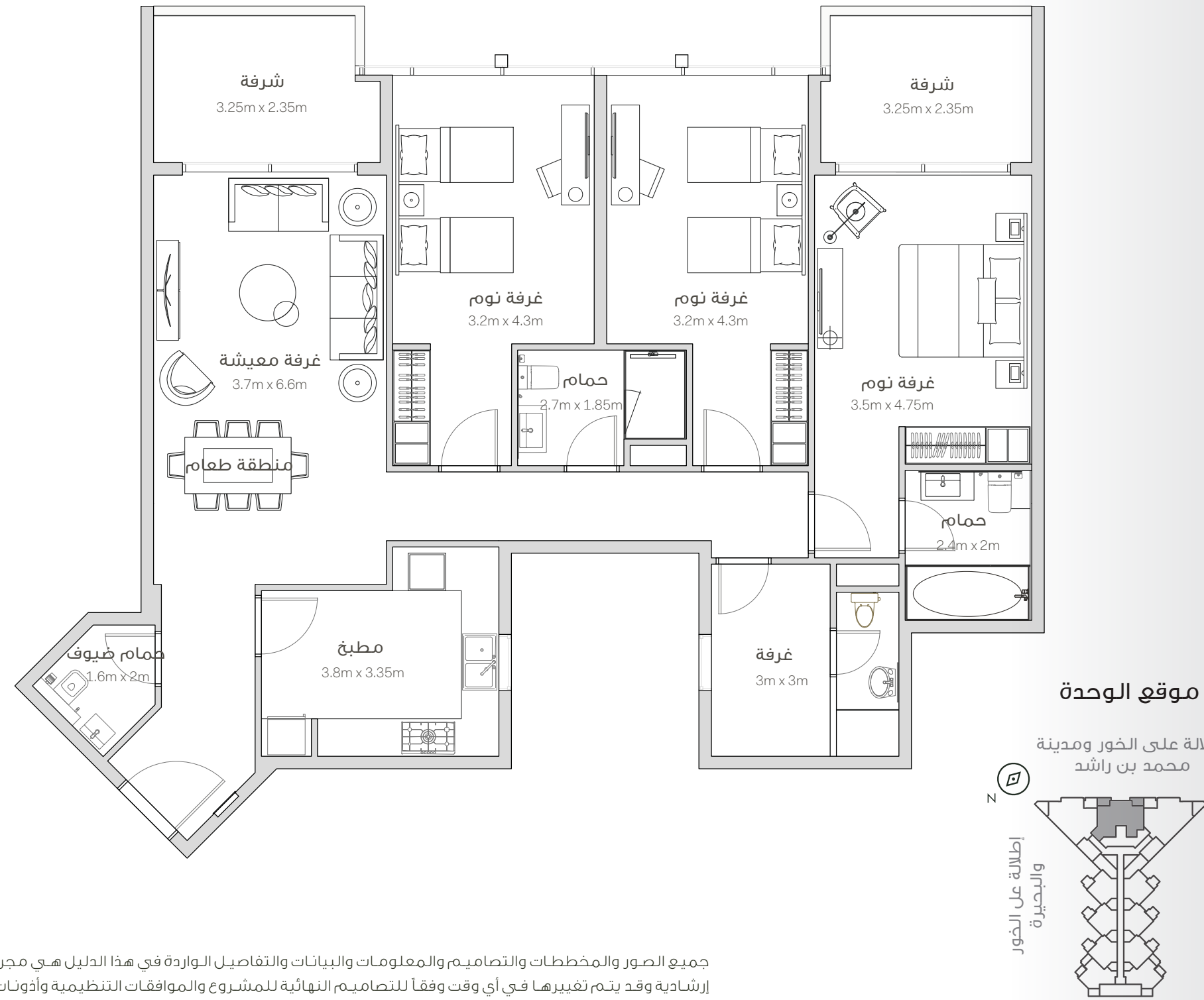
إطلالة على الخور والبحيرة

جميع الصور والمخططات والتصاميم والمعلومات والبيانات والتفاصيل الواردة في هذا الدليل هي مجرد أمثلة إرشادية وقد يتم تغييرها في أي وقت وفقاً للتصاميم النهائية للمشروع والموافقات التنظيمية وأدوات التخطيط.

شقة بثلاث غرف نوم

النوع 3BR-B / 1666 قدم مربع

الطوابق : 55 إلى 68
 المنطقة الداخلية : 1456 قدم مربع
 منطقة الشرفة : 210 قدم مربع
 المساحة الصافية : 1666 قدم مربع



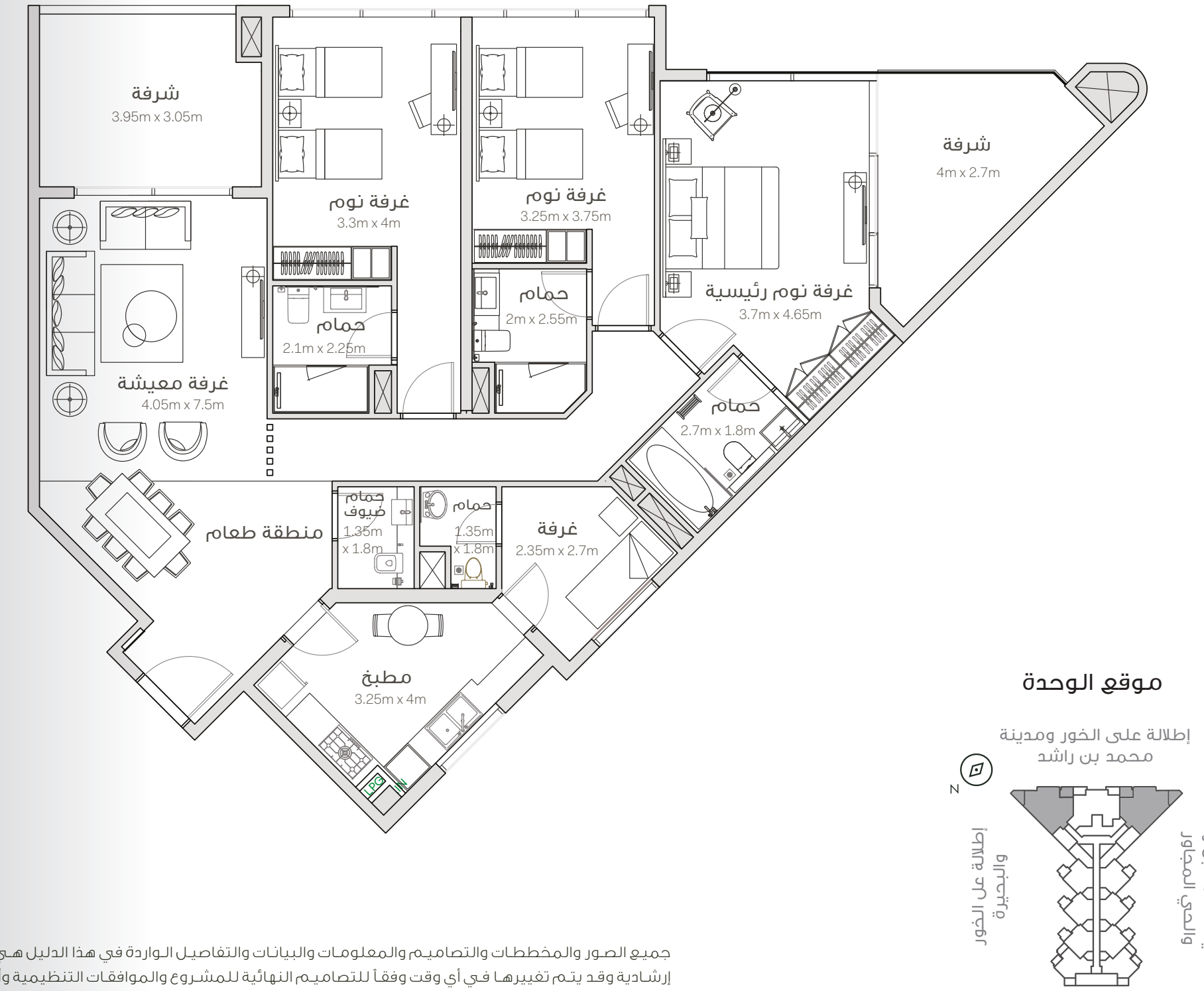
مخطط الوحدات

جميع الصور والمخططات والتصاميم والمعلومات والبيانات والتفاصيل الواردة في هذا الدليل هي مجرد أمثلة إرشادية وقد يتم تغييرها في أي وقت وفقاً للتصاميم النهائية للمشروع والموافقات التنظيمية وأدوات التخطيط.

شقة بثلاث غرف نوم

النوع 3BR-A / 1827 قدم مربع

الطوابق : 55 إلى 68
 المنطقة الداخلية : 1560 قدم مربع
 منطقة الشرفة : 268 قدم مربع
 المساحة الصافية : 1827 قدم مربع

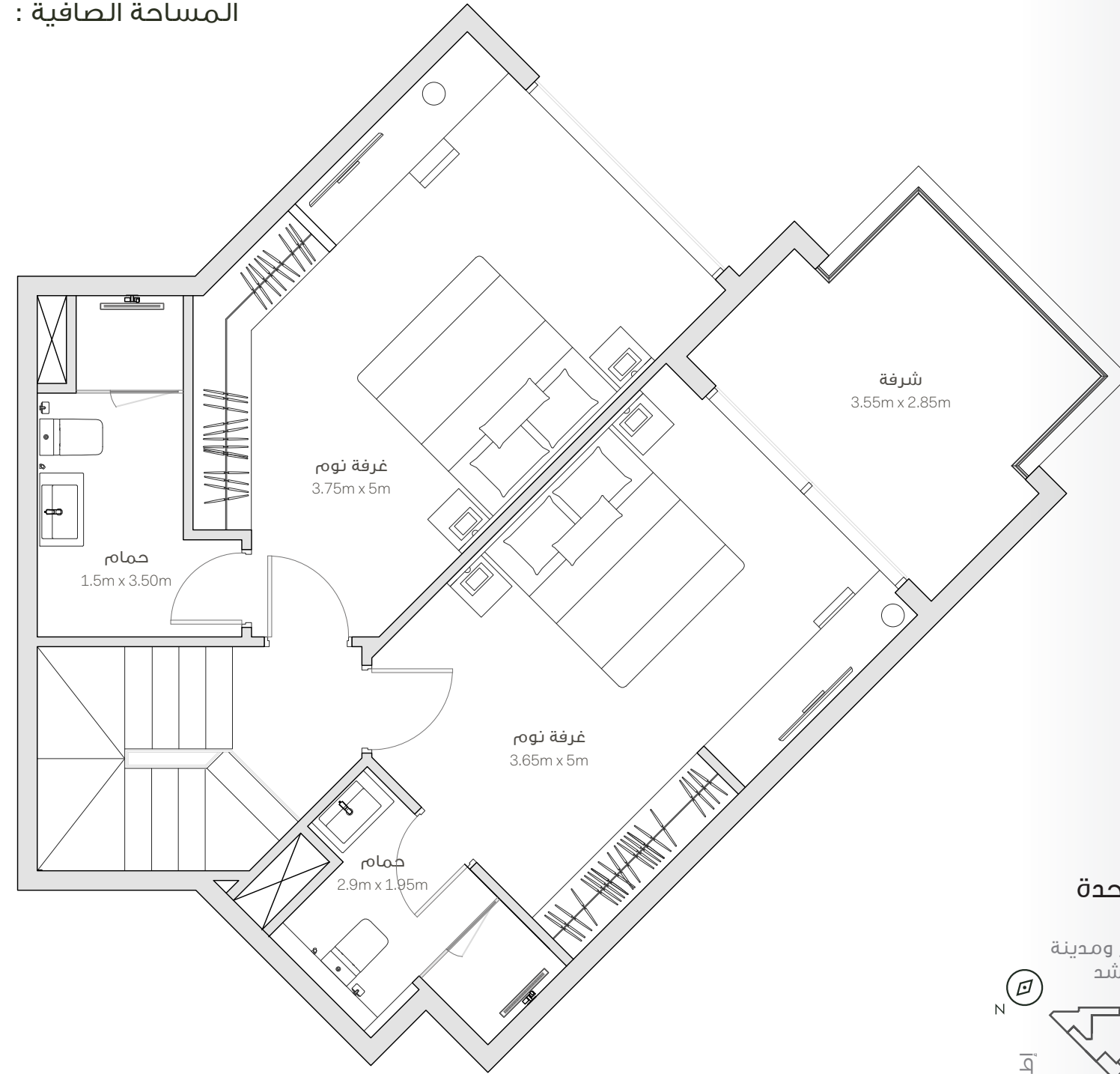


صفحة 82

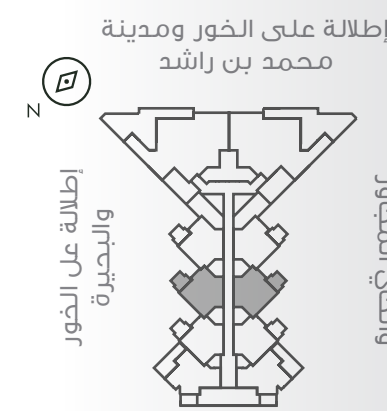
جميع الصور والمخططات والتصاميم والمعلومات والبيانات والتفاصيل الواردة في هذا الدليل هي مجرد أمثلة إرشادية وقد يتم تغييرها في أي وقت وفقاً للتصاميم النهائية للمشروع والموافقات التنظيمية وأدوات التخطيط.

شقة دوبلكس بغرفتي نوم النوع A / 1504 قدم مربع

الطوابق : 69
المنطقة الداخلية : 1304 قدم مربع
منطقة الشرفة : 200 قدم مربع
المساحة الصافية : 1504 قدم مربع
الطابق العلوي



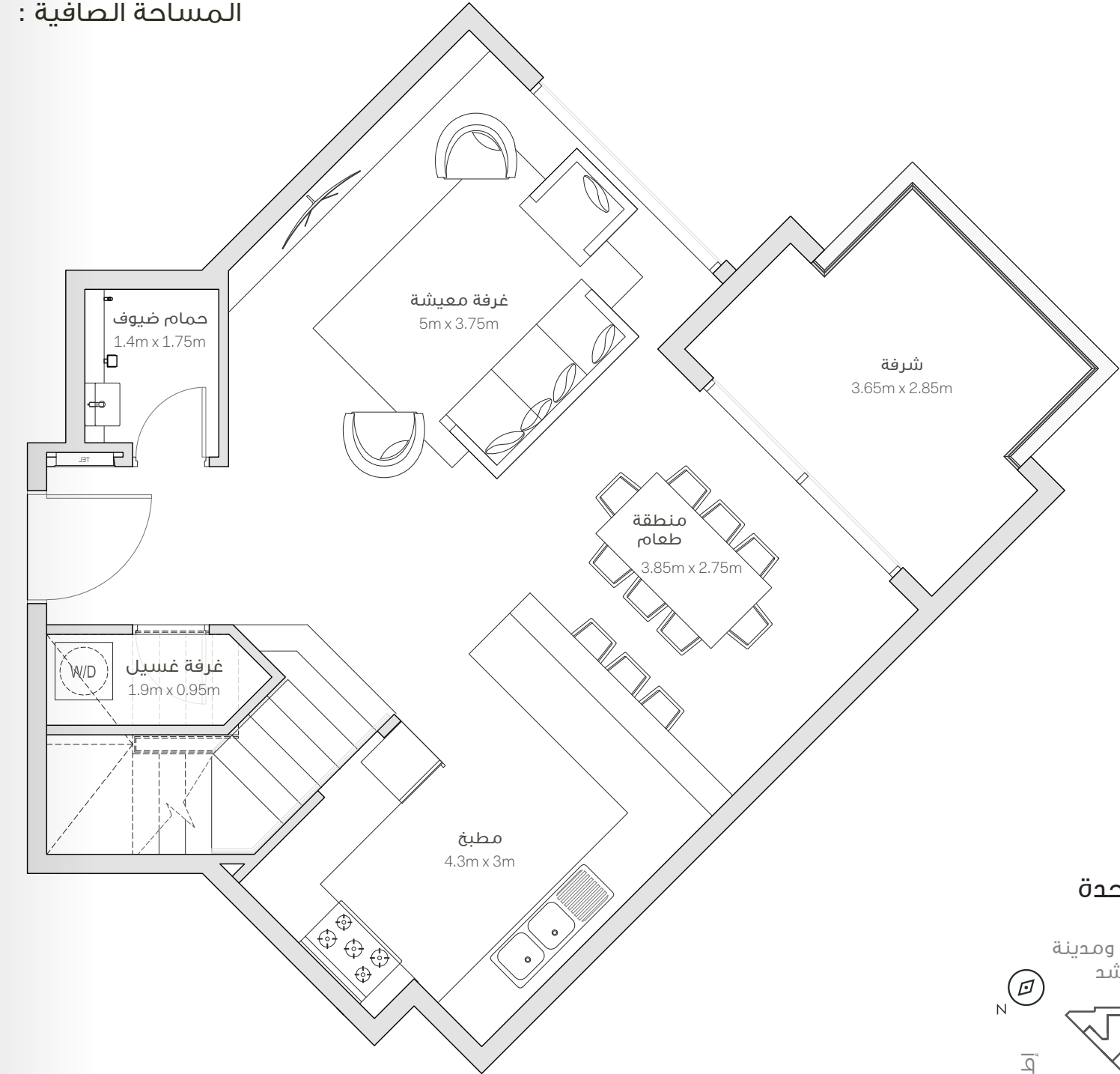
موقع الوحدة



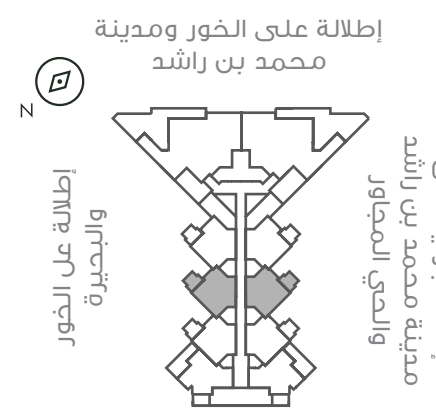
جميع الصور والمخططات والتصاميم والمعلومات والبيانات والتفاصيل الواردة في هذا الدليل هي مجرد أمثلة إرشادية وقد يتم تغييرها في أي وقت وفقاً للتصاميم النهائية للمشروع والموافقات التنظيمية وأدوات التخطيط.

شقة دوبلكس بغرفتي نوم النوع A / 1504 قدم مربع

الطوابق : 69
المنطقة الداخلية : 1304 قدم مربع
منطقة الشرفة : 200 قدم مربع
المساحة الصافية : 1504 قدم مربع
الطابق السفلي



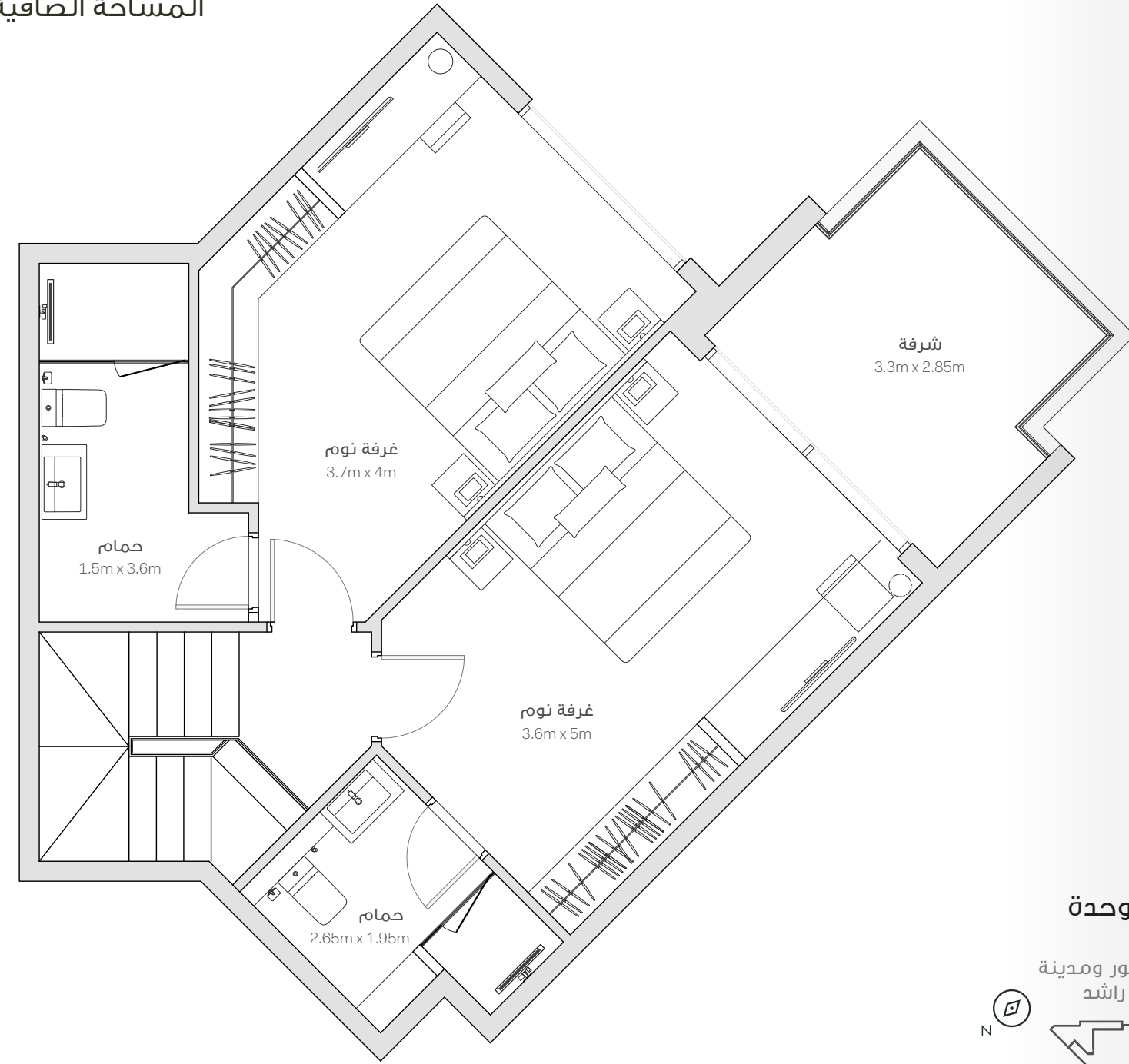
موقع الوحدة



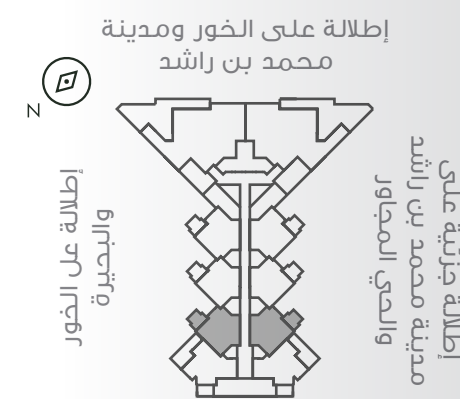
جميع الصور والمخططات والتصاميم والمعلومات والبيانات والتفاصيل الواردة في هذا الدليل هي مجرد أمثلة إرشادية وقد يتم تغييرها في أي وقت وفقاً للتصاميم النهائية للمشروع والموافقات التنظيمية وأدوات التخطيط.

شقة دوبلكس بغرفتي نوم النوع B / 1433 قدم مربع

الطوابق : 69
المنطقة الداخلية : 1233 قدم مربع
منطقة الشرفة : 200 قدم مربع
المساحة الصافية : 1433 قدم مربع
الطابق العلوي



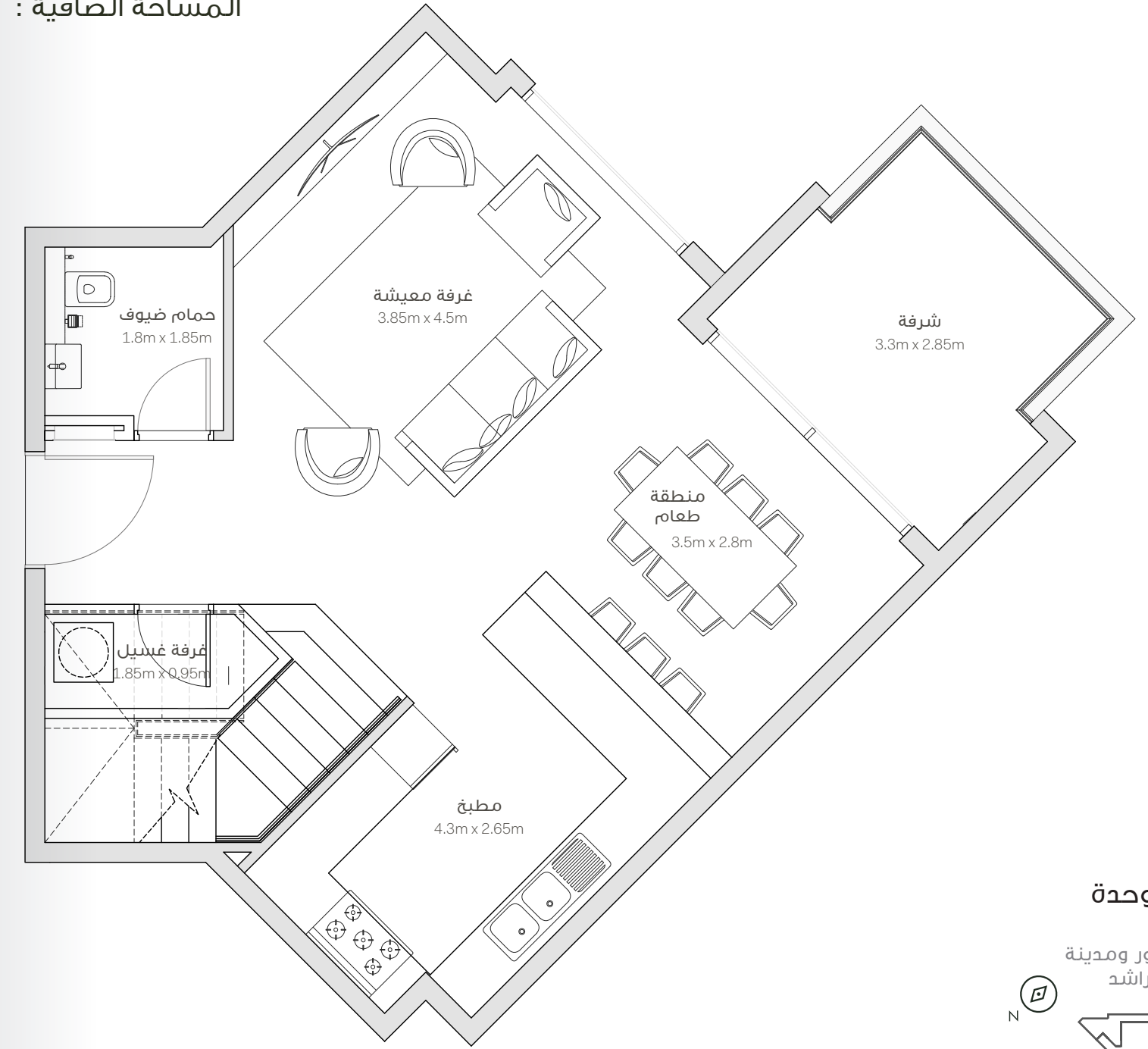
موقع الوحدة



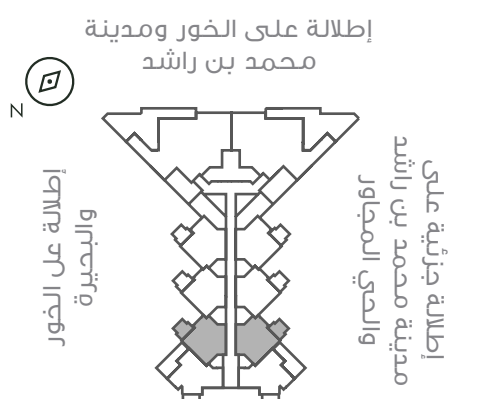
جميع الصور والمخططات والتصاميم والمعلومات والبيانات والتفاصيل الواردة في هذا الدليل هي مجرد أمثلة إرشادية وقد يتم تغييرها في أي وقت وفقاً للتصاميم النهائية للمشروع والموافقات التنظيمية وأذونات التخطيط.

شقة دوبلكس بغرفتي نوم النوع B / 1433 قدم مربع

الطوابق : 69
المنطقة الداخلية : 1233 قدم مربع
منطقة الشرفة : 200 قدم مربع
المساحة الصافية : 1433 قدم مربع
الطابق السفلي



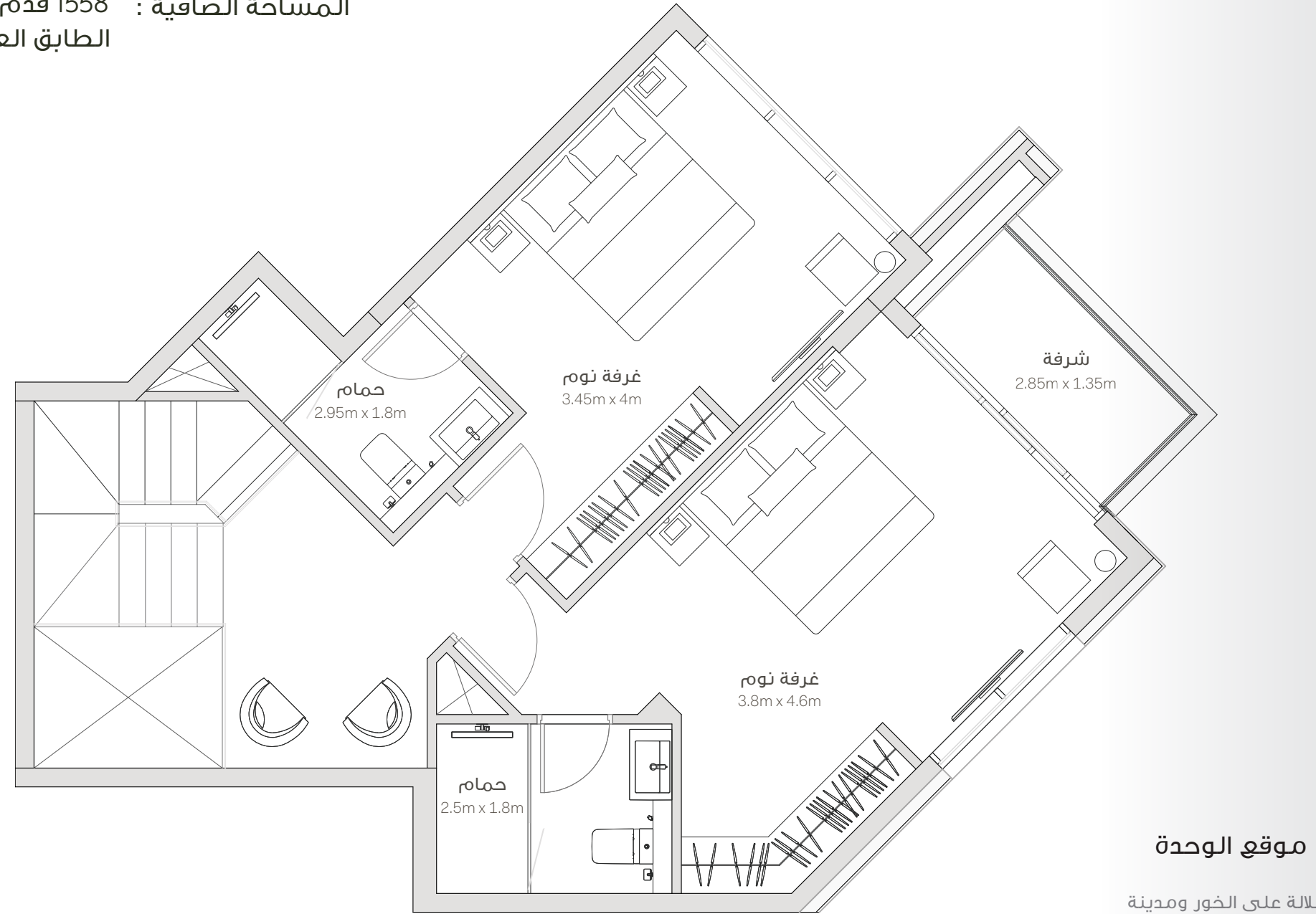
موقع الوحدة



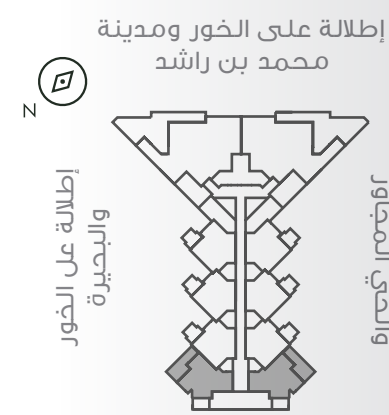
جميع الصور والمخططات والتصاميم والمعلومات والبيانات والتفاصيل الواردة في هذا الدليل هي مجرد أمثلة إرشادية وقد يتم تغييرها في أي وقت وفقاً للتصاميم النهائية للمشروع والموافقات التنظيمية وأذونات التخطيط.

شقة دوبلكس بغرفتي نوم النوع C / 1558 قدم مربع

الطابق : 69
المنطقة الداخلية : 1285 قدم مربع
منطقة الشرفة : 273 قدم مربع
المساحة الصافية : 1558 قدم مربع
الطابق العلوي



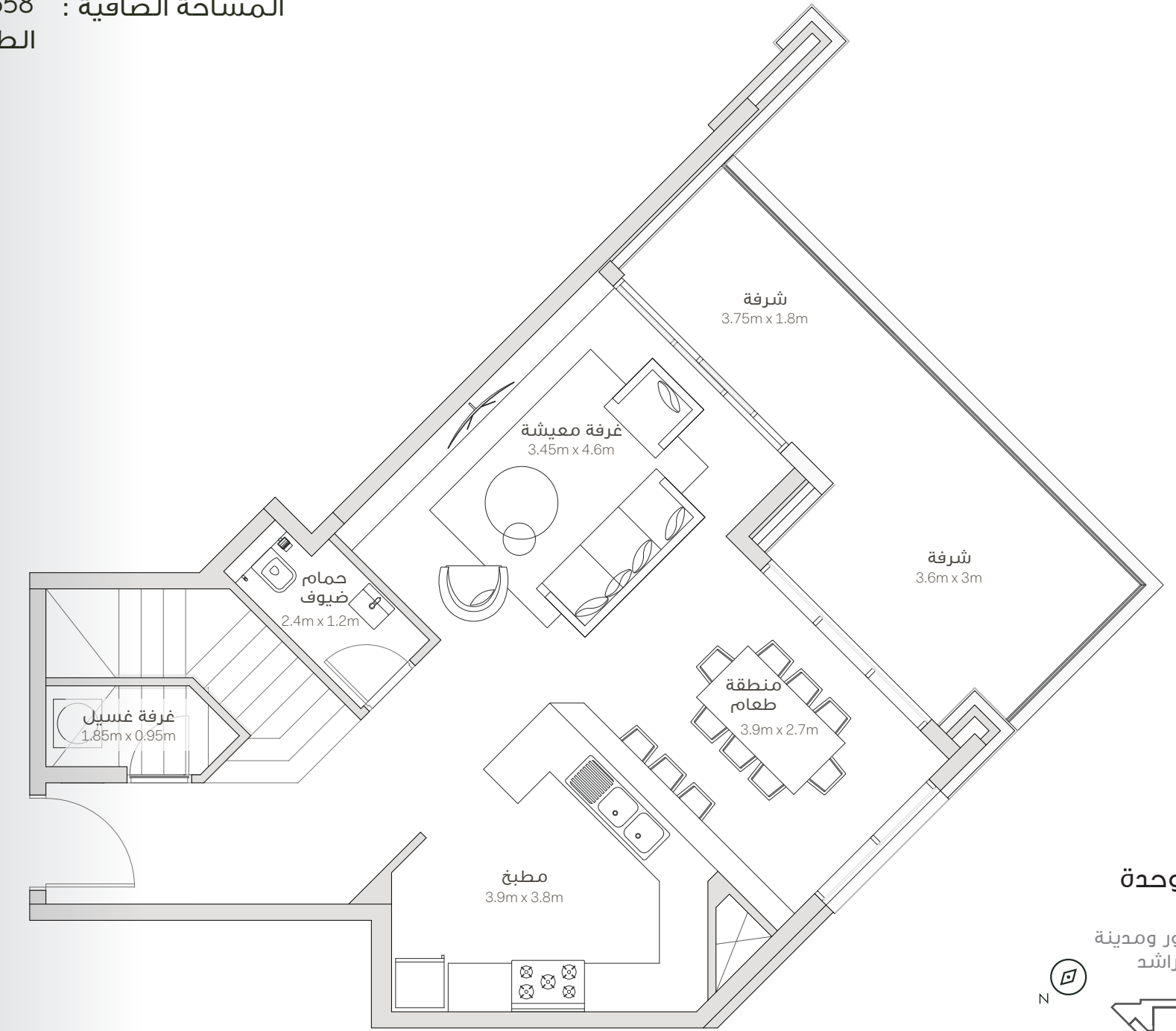
موقع الوحدة



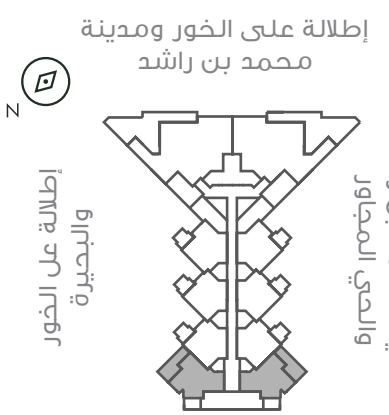
جميع الصور والمخططات والتصاميم والمعلومات والبيانات والتفاصيل الواردة في هذا الدليل هي مجرد أمثلة إرشادية وقد يتم تغييرها في أي وقت وفقاً للتصاميم النهائية للمشروع والموافقات التنظيمية وأذونات التخطيط.

شقة دوبلكس بغرفتي نوم النوع C / 1558 قدم مربع

الطابق : 69
المنطقة الداخلية : 1285 قدم مربع
منطقة الشرفة : 273 قدم مربع
المساحة الصافية : 1558 قدم مربع
الطابق السفلي



موقع الوحدة

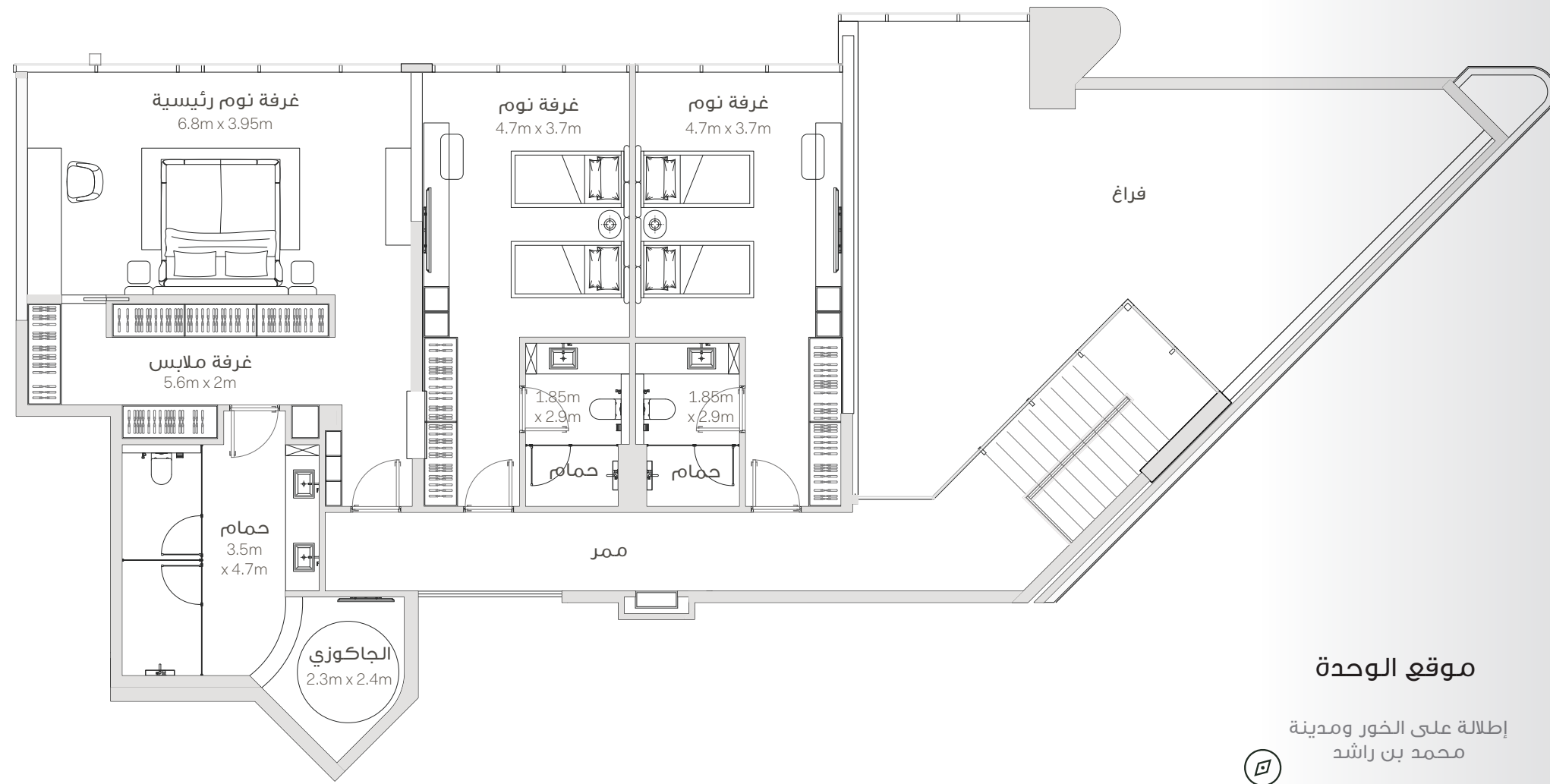


جميع الصور والمخططات والتصاميم والمعلومات والبيانات والتفاصيل الواردة في هذا الدليل هي مجرد أمثلة إرشادية وقد يتم تغييرها في أي وقت وفقاً للتصاميم النهائية للمشروع والموافقات التنظيمية وأذونات التخطيط.

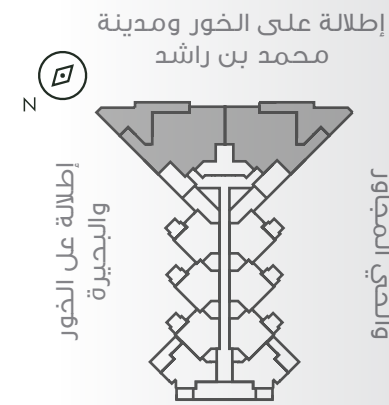
بنتهاوس بأربع غرف نوم

النوع PH-A / 4387 قدم مربع

الطوابق : 69
 المنطقة الداخلية : 3591 قدم مربع
 منطقة الشرفة : 796 قدم مربع
 المساحة الصافية : 4387 قدم مربع
 الطابق العلوي



موقع الوحدة

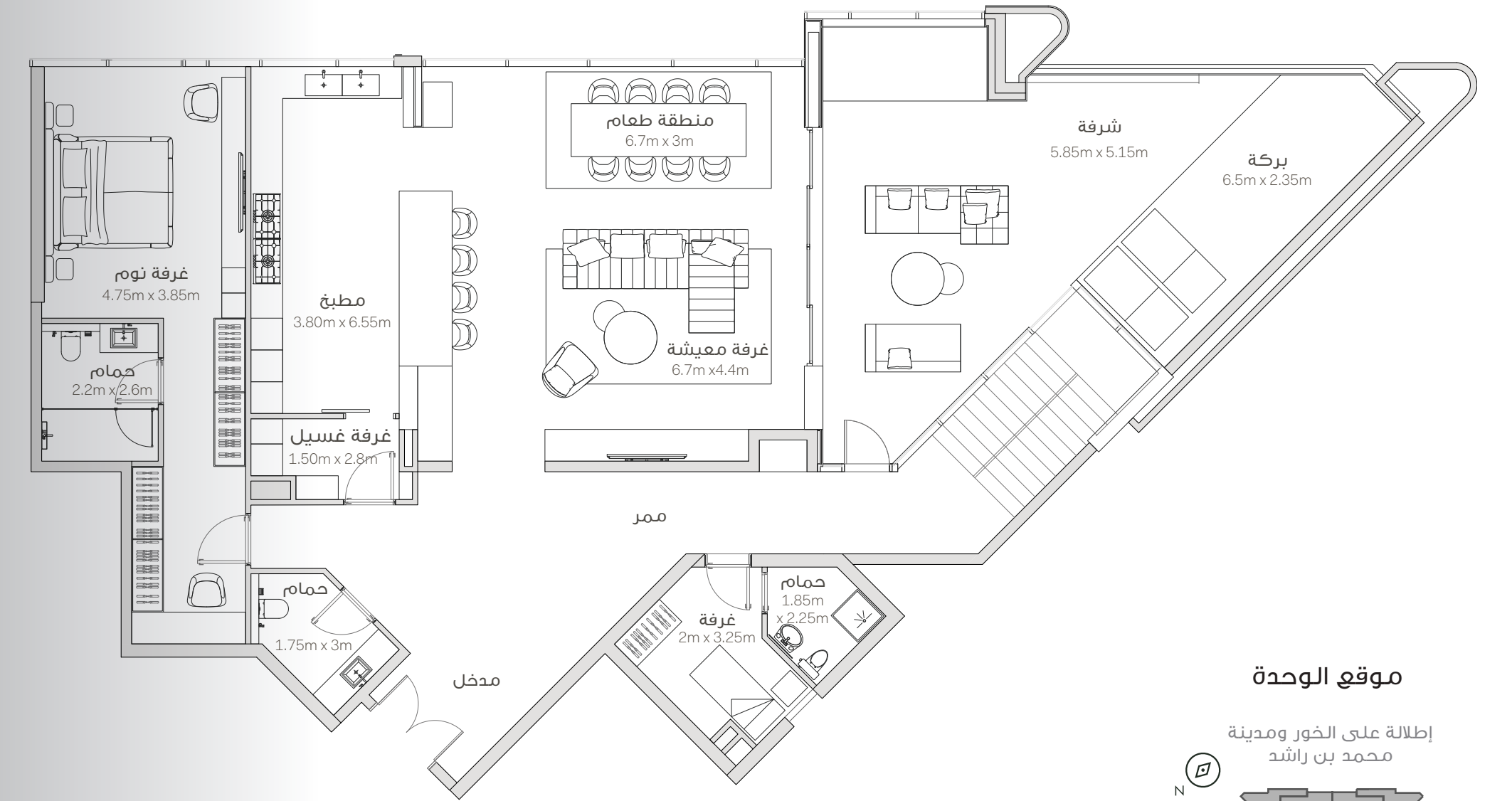


جميع الصور والمخططات والتصاميم والمعلومات والبيانات والتفاصيل الواردة في هذا الدليل هي مجرد أمثلة إرشادية وقد يتم تغييرها في أي وقت وفقاً للتصاميم النهائية للمشروع والموافقات التنظيمية وأدوات التخطيط.

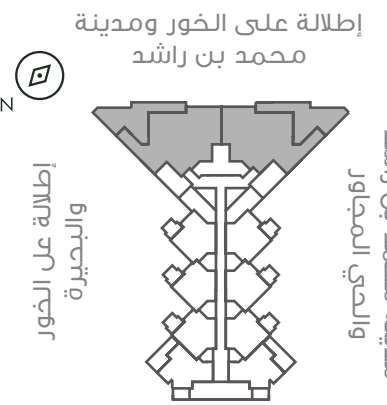
بنتهاوس بأربع غرف نوم

النوع PH-A / 4387 قدم مربع

الطوابق : 69
 المنطقة الداخلية : 3591 قدم مربع
 منطقة الشرفة : 796 قدم مربع
 المساحة الصافية : 4387 قدم مربع
 الطابق السفلي



موقع الوحدة



جميع الصور والمخططات والتصاميم والمعلومات والبيانات والتفاصيل الواردة في هذا الدليل هي مجرد أمثلة إرشادية وقد يتم تغييرها في أي وقت وفقاً للتصاميم النهائية للمشروع والموافقات التنظيمية وأدوات التخطيط.



صانع الحدث

• VI •

المطور العقاري



تعتمد الشركة على تنوع خبراتها وقوة معرفتها المالية لتحقيق أثر إيجابي متواصل على المشهد العمراني في دبي، وذلك في سبيل إطلاق العنان للإمكانيات الكامنة ومضاعفة الفرص المتاحة وتحقيق قيمة دائمة وملحوظة للمساهمين والعملاء على السواء. وبفضل المساحات الشاسعة من الأراضي التي تملكها ومشاريعها العقارية واسعة الانتشار ورؤيتها المستقبلية الثابتة، ستواصل ديار إضافة إنجازات جديدة إلى سجلها الحافل.

المطور العقاري



دأبت ديار العقارية منذ تأسيسها عام 2002، وعلى مدار ما يناهز عقدين من الزمن، على ترك بصمتها المميزة في المشهد العقاري لمدينة دبي. وشهدت رحلة صعود مضطرب مدفوعة بطموح يعانق السماء لتعتلي بذلك مكانة مرموقة بين كبرى شركات التطوير العقاري من خلال مجموعة من المشاريع في الإمارة، إذ تتجاوز مساحة المشاريع العقارية التي قمنا بتسليمها إلى أكثر من 20 مليون قدم مربع.

تمتلك الشركة في محفظتها نخبة من الأبراج التجارية المميزة والمباني السكنية اللافنة والفنادق الفخمة التي تعكس الطابع المعماري السائد بل وتتفوق عليه ضمن أرقى مناطق دبي، مما يجعل الشركة محط إعجاب وتقدير نتيجة مشاريعها الأيقونية المنتشرة في مناطق مختلفة مثل الخليج التجاري، ومرسى دبي، ومركز دبي المالي العالمي، وأبراج بحيرات جميرا، ومدينة دبي للإنتاج، وواحة السيليكون والبرشاء.

مدفوعين بطموح هائل للتوسع، لا سيما بعد الاكتتاب الأولي العام عام 2007 برأس مال قدره 5.78 مليار درهم، نعمل على تقديم خدماتنا ضمن ستة قطاعات رئيسية هي التطوير العقاري، وإدارة العقارات، وإدارة المرافق، وإدارة المجمعات، والضيافة وإدارة الأصول، مما يغطي مجموعة متنوعة من الخدمات العقارية التي ترسم توجّهات شركة ديار ومكانتها ضمن القطاع العقاري.

للاتصال بنا.

800 DEYAAR

WWW.DEYAAR.COM

WWW.REGALIA.AE

إخلاء مسؤولية: تم إعداد هذا الدليل بعناية واهتمام فائقين، ولا تضمن رجاليا وشركاؤها ووكلائها دقة أي معلومة وأردة فيه ولا يتحملون المسؤولية عن الإهمال أو عن أي خطأ أو تناقض أو غير ذلك في المعلومات الواردة في الدليل. الرسوم التوضيحية والصور الواردة في الدليل هي للاطلاع فقط ولا تمثل منتجاً نهائياً تقدمه رجاليا وشركائها ووكلائها أو تضمن أي تفاصيل وأردة فيه. تصح المشتريين المحتملين بالتحقق بأنفسهم من جميع جوانب المشروع ليتمكنوا من اتخاذ قرارهم. تحفظ رجاليا بالحق في إجراء تغييرات أو تعديلات أو إضافات أو مراجعة وحذف جزء من المشروع أو المشروع بكامله أو أي تفاصيل وأردة فيه وفقاً لتقديرها دون أي إشعار مسبق. جميع الأبعاد الواردة في الدليل إذا كانت موجودة هي أبعاد تقريبية وغير نهائية.



دييار
DEYAAR

